

**ETL 050-050-160 GG AV11D200114 BKSBI E3**

Inlinepomp

**bedrijfsgegevens**

medium	water Clean water Tast mechanisch en chemisch het materiaal niet aan.	volumestroom opvoerhoogte Rendement MEI (Minimaalrendements- index)	28,41 m <sup>3</sup> /h 8,36 m 70,2 % ≥ 0,70
omgevingstemperatuur	20,0 °C	vermogensopname	0,92 kW
medium temperatuur	20,0 °C	Pomptoeental	1450 rpm
Soortelijke massa medium	998 kg/m <sup>3</sup>	NPSH benodigd	1,54 m
viscositeit massa medium	1,00 mm <sup>2</sup> /s	toelaatbare bedrijfsdruk	16,00 bar.r
Toeloopdruk max.	0,00 bar.r		
massastroom	7,88 kg/s	einddruk	0,82 bar.r
max. vermogen op grafiek	1,04 kW	Min. toel. massastroom voor stabiel continubedrijf	1,20 kg/s
Min. toel. capaciteit voor stabiel continubedrijf	4,34 m <sup>3</sup> /h	Bouwwijze	éénpomps systeem 1 x 100 %
opvoerhoogte bij Q = 0	10,95 m		zonder, toleranties volgens ISO 9906 klasse 3B; kleiner dan 10 kW volgens § 4.4.1
max. toel. massastroom	13,21 kg/s		

**Bouwwijze**

Pomppnorm	Zonder	Asafdichtingscode	11
Let op: de inbouw lengte van deze pomp is 100mm langer dan de oude Etaline-generatie		bedrijfswijze	Enkelwerkende mechanische asafdichting met beluchte inbouwruimte(A-deksel, conisch)
Bouwwijze	Inlinepomp in blokuitvoering	Vooropgesteld dat het medium	geen vaste deeltjes bevat conische pakkingruimte (A- deksel)
opstelwijze	verticaal	afdichtingsinbouwruimte	met slijtring (huis)
zuigaansluiting nominale diameter	DN 50	beveiliging tegen aanraking	met slijtring (huis)
zuigaansluiting nominale druk	PN 16	waaierdiameter	174,0 mm
zuigaansluiting stelling	180° (onder)	Vrije doorlaat	11,5 mm
Zuigflens geboord volgens norm	EN1092-2	Draairichting van aandr...zijde	In de draairichting van de klok
Nominale dia. perszijde	DN 50	siliconenvrije pompmontage	Ja
Nominale druk	PN 16	lagerstoeluitvoering	blokbouwwijze
persaansluiting		lagerstoelgrootte	25
positie persaansluiting	boven (0°/360°)	Lagertype	Wentellager
Persflens geboord volgens norm	EN1092-2	Smeerwijze aandrijfszijde	vet
asafdichting	enkelvoudig werkende mech.asafd.	kleur	bloedoranje (RAL 2002)
fabrikaat	KSB		
Type	1		
Materiaalbasisuitvoering	BQ1EGG-WA		

**ETL 050-050-160 GG AV11D200114 BKSBI E3**

Inlinepomp

**aandrijving, toebehoren**

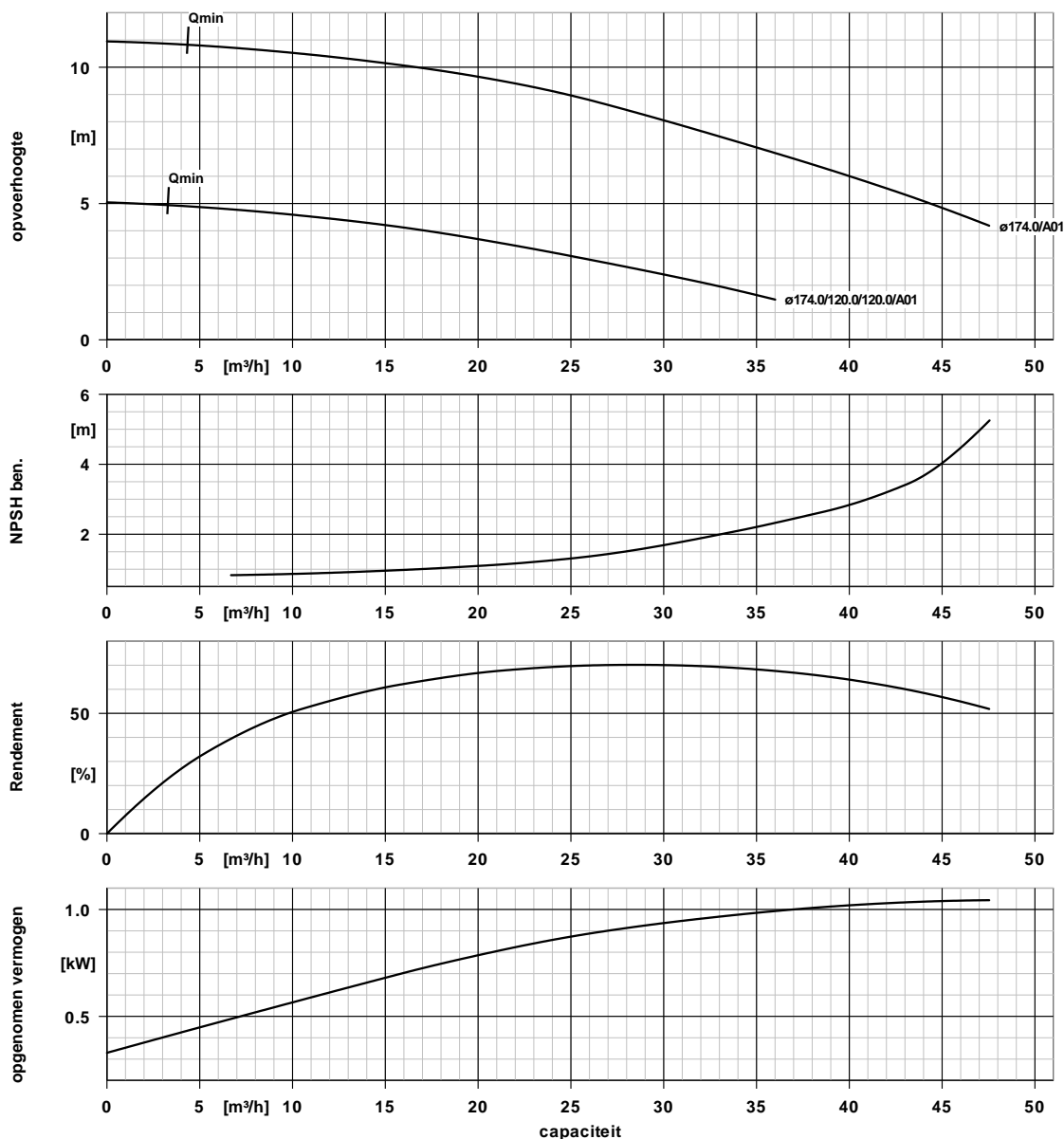
Aandrijvingstype	elektromotor	isolatieklasse	F volgens IEC 34-1
Aandrijfnorm mech.	IEC	Motor behuizing	IP55
fabrikaat	KSB-motor	Cos phi bij 4/4 belasting	0,83
aandrijving geleverd door	standaardmotor levert KSB - monteert KSB	Motorrendement bij 4/4 belasting	84,1 %
motoropbouw	V1	Temperatuurvoeler	3 koudegeleiders
motorgrootte	90S	klemmenkastpositie	0° dezelfde oriëntatie vanaf de aandrijfszijde gezien
Efficiëntieklasse	Efficiëntieklasse IE3 vlg. IEC60034-30-1	motorwikkeling	230 / 400 V
Motor toerental	1450 rpm	Aantal motorpolen	4
frequentie	50 Hz	schakelwijze	ster
Nominale spanning	400 V	Motorkoelmethode	Oppervlaktekoeling
meetvermogen P2	1,10 kW	motormateriaal	Aluminium
Beschikbare reserve	19,78 %	Frequentieregelaar-bedrijf toegestaan	geschikt voor FO bedrijf
nominale stroom	2,6 A	Geluidniveau van de motor	59 dBA
Aanloopstroomverhouding IA/IN	8		

**Materialen G****Aanwijzingen 1**

Algemene beoordelingscriteria indien een wateranalyse beschikbaar is: pH-waarde  $\geq 7$ ; gehalte aan chloriden (Cl)  $\leq 250$  mg/kg. chloor (Cl<sub>2</sub>)  $\leq 0,6$  mg/kg.

pomphuis (102)	Gietijzer EN-GJL- 250/A48CL35B	Pakkingring (411)	staal ST
Huisdeksel (161)	Gietijzer EN-GJL- 250/A48CL35B	slijtring (huis) (502.1)	Gietijzer GG/gietijzer
as (210)	temperstaal C45+N	slijtring (huis) (502.2)	Gietijzer GG/gietijzer
waaier (230)	Gietijzer EN-GJL- 250/A48CL35B	asbus (523)	CrNiMo-staal
aandrijfantaarn (341)	Gietijzer EN-GJL- 250/A48CL35B	tapeind (902)	staal 8.8
Vlakke pakking (400)	DPAF pakkingplaat asbestvrij	waaiermoer (922)	staal 8
		inlegspie (940)	Staal C45+C / A311 GR 1045 klasse A

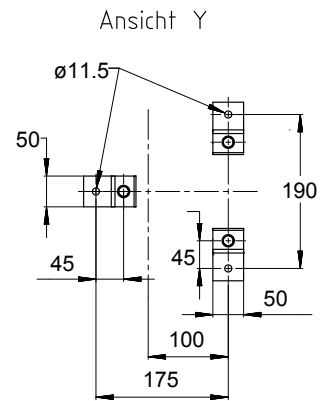
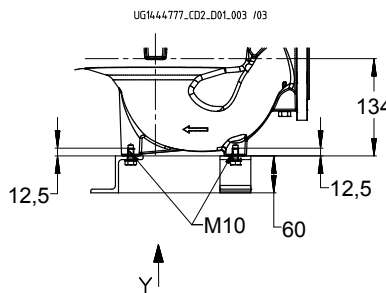
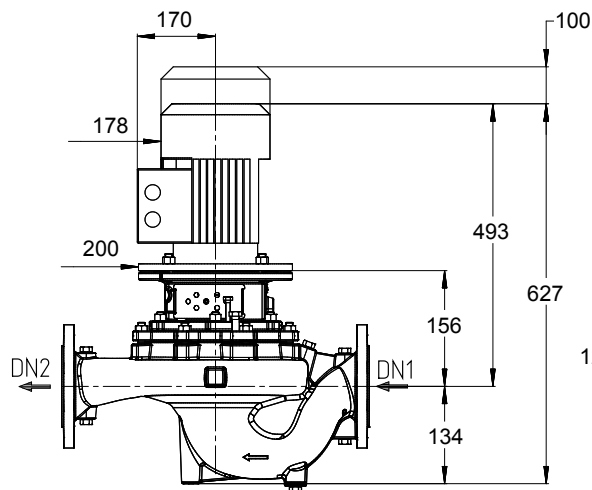
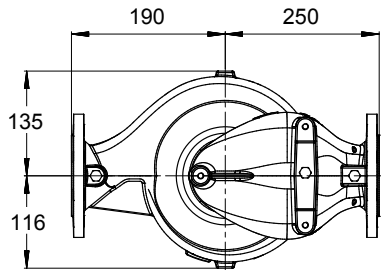
**ETL 050-050-160 GG AV11D200114 BKSBI E3**  
 Inlinepomp



**grafiekgegevens**

toerental	1450 rpm	MEI (Minimaalrendements-index)	≥ 0,70
Soortelijke massa medium	998 kg/m <sup>3</sup>	vermogensopname	0,92 kW
viscositeit	1,00 mm <sup>2</sup> /s	NPSH benodigd	1,54 m
volumestroom	28,41 m <sup>3</sup> /h	Curvenr.	K1159.454/26
opvoerhoogte	8,36 m	effectieve waaierdiameter	174,0 mm
Rendement	70,2 %	afnamennorm	zonder, toleranties volgens ISO 9906 klasse 3B; kleiner dan 10 kW volgens § 4.4.1

**ETL 050-050-160 GG AV11D200114 BKSBI E3**  
 Inlinepomp



tekening is niet op schaal

Maten in mm

**Motor**

motorfabrikant	KSB-motor
motorgrootte	90S
motorvermogen	1,10 kW
Aantal motorpolen	4
toerental	1450 rpm
positie van de klemmenkast	0° dezelfde oriëntatie
	vanaf de aandrijfzijde gezien

**Druktrap**

Zuigaansluiting nom. diameter DN1	DN 50 / EN1092-2
Persaansluiting maat DN2	DN 50 / EN1092-2
Nom. druk zuigz.	PN 16
Nom. druk persz.	PN 16

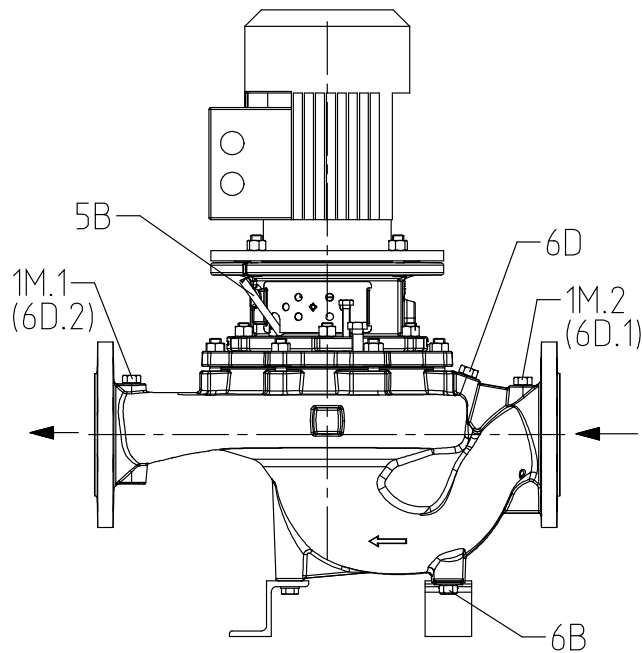
**gewicht netto**

pomp	25 kg
Motor	23 kg
Totaal	48 kg

**Leidingen spanningsvrij aansluiten!**

**Voor schema voor extra aansluitingen zie extra tekening**

**ETL 050-050-160 GG AV11D200114 BKSBI3**  
 Inlinepomp



UG1444722\_D01\_003/ 02

**Druktrap**

Pomphuisvariant		XX46
1M.1 Manometeraansluiting	G 1/4	geboord en afgesloten
1M.2 Manometeraansluiting	G 1/4	geboord en afgesloten
6B verpompte vloeistofaftap	G 1/4	geboord en afgesloten
6D verpompte vloeistofvullen/ontluchten	G 1/4	geboord en afgesloten
5B ontluchting	G 1/4	afgesloten met ontluchttingsplug