

**ETL 100-100-160 GGS AV10D200224 BKS BIE4 PD2M**  
 Inline-Pumpe

**Betriebsdaten**

Angefragter Förderstrom		Förderstrom	66,10 m³/h
Angefragte Förderhöhe		Förderhöhe	6,70 m
Fördermedium	Wasser, Kühlwasser geschlossener Kühlkreislauf Chemisch und mechanisch die Werkstoffe nicht angreifend	Wirkungsgrad	77,6 %
		MEI (Index)	= 0,70
		Mindestwirkungsgrad)	
Umgebungslufttemperatur	20,0 °C	Leistungsbedarf	1,55 kW
Temperatur Fördermedium	6,0 °C	Pumpendrehzahl	1263 1/min
Mediumdichte	1000 kg/m³	NPSH erforderlich	1,63 m
		zulässiger Betriebsdruck	16,00 bar.r
Viskosität Fördermedium	1,50 mm²/s	Enddruck	1,66 bar.r
Zulaufdruck max.	1,00 bar.r	Min. zul. Massenstrom für stabilen Dauerbetrieb	3,34 kg/s
Massenstrom	18,36 kg/s	Max. zul. Massenstrom	32,17 kg/s
Max. Leistung für Kennlinie	1,90 kW	Ausführung	Einzelpumpe 1 x 100 % Toleranzen gemäss ISO 9906 Klasse 3B; kleiner 10 kW gemäss § 4.4.2
Min. zul. Förderstrom für stabilen Dauerbetrieb	12,01 m³/h		
Nullpunktförderhöhe	8,23 m		

**Ausführung**

Pumpennorm	ohne	Dichtungscode	10
Ausführung	Inline-Pumpe in Blockbauweise	Fahrweise	Einfachwirkende Gleitringdichtung mit belüftetem Einbauraum (A- Deckel, konisch)
Aufstellart	Vertikal	Dichtungseinbauraum	Konischer Dichtungsraum (A- Deckel)
Saugstutzen Nennweite	DN 100	Berührungsschutz	mit
Saugstutzen Nenndruck	PN 16	Spaltring	Spaltring
Saugstutzen Stellung	180° (unten)	Laufdurchmesser	174,0 mm
Saugflansch gebohrt nach Norm	EN1092-2	Freier Durchgang	15,1 mm
Druckstutzen Nennweite	DN 100	Drehrichtung von Antriebsseite	Rechts im Uhrzeigersinn
Druckstutzen Nenndruck	PN 16	Silikonfreie Ausführung	Ja
Druckstutzen Stellung	oben (0°/360°)	Lagerträgerausführung	Blockbauweise
Druckflansch gebohrt nach Norm	EN1092-2	Lagerträgergröße	25
Wellendichtung	Einfachwirkende GLRD	Lagerart	Wälzlager
Hersteller	KSB	Schmierart Antriebsseite	Fett
Typ	1	Farbe	Blutorange (RAL 2002)
Werkstoffcode	Q1Q1X4GG		

**ETL 100-100-160 GGS AV10D200224 BKS BIE4 PD2M**  
 Inline-Pumpe

**Antrieb, Zubehör**

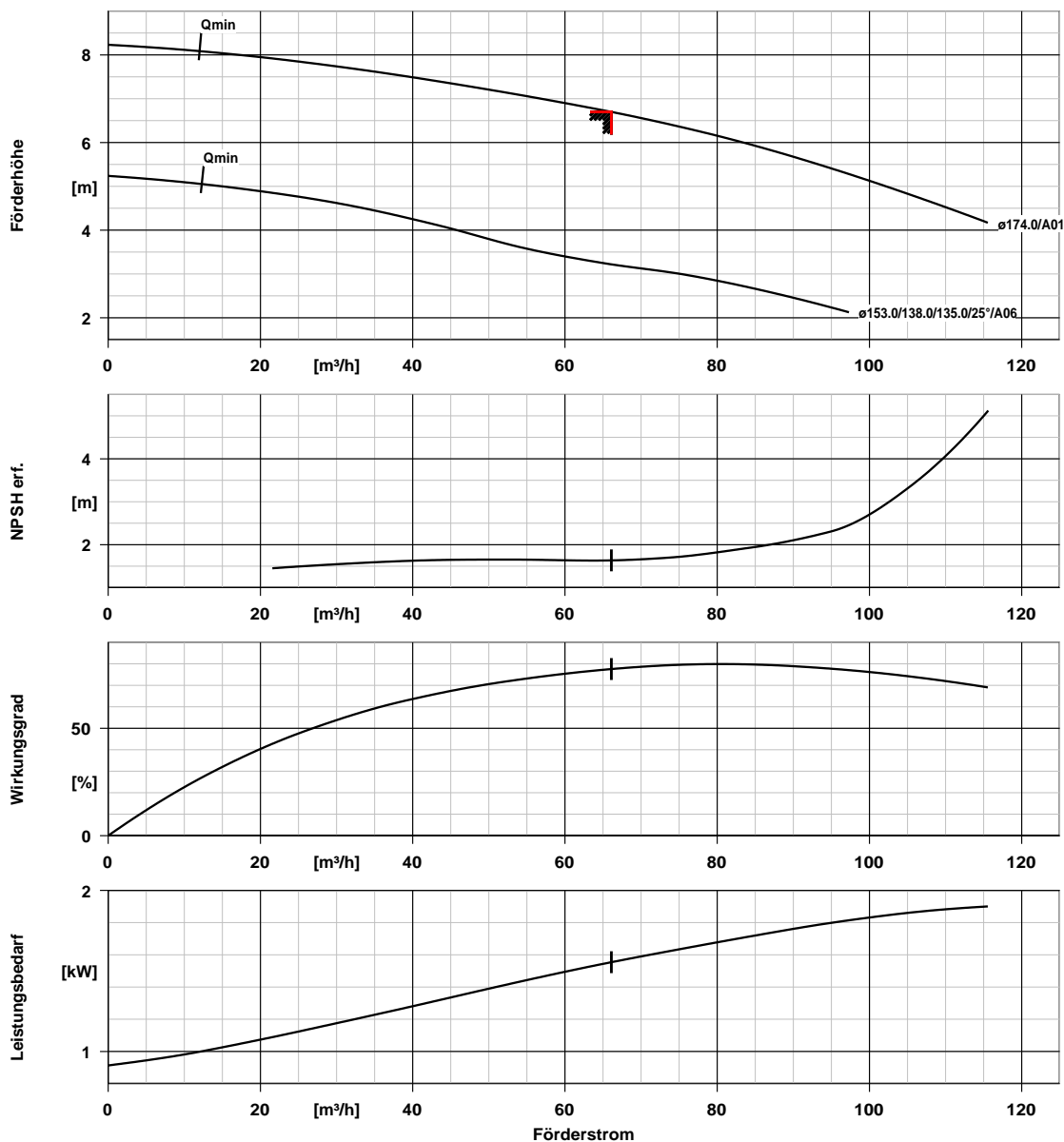
Antriebstyp	Elektromotor	Motornennstrom	5,7 A
Antriebsnorm mech.	IEC	Isolierstoffklasse	F nach IEC 34-1
Motorfabrikat	KSB SuPremE®	Motorschutzart	IP55
Baureihe Motorhersteller	SuPremE C2 (mit PumpDrive2 Adapterplatte, nicht abnehmbar)	Cosphi bei 4/4 Last	0,68
		Motorwirkungsgrad bei 4/4 Last	89,5 %
Bereitstellung Antrieb durch	Standardmotor liefert KSB - montiert KSB	Temperaturfühler	3 Kaltleiter
Bauform	V1	Klemmenkastenstellung	0° gleiche Ausrichtung vom Antrieb aus gesehen
Motorgröße	100L	Wicklung	230 / 400 V
Effizienzklasse	Effizienzklasse IE4 gem. IEC/CD60034-30 Ed.2 – magnetfrei. Der Wirkungsgrad des Motors ist auch bei 25 % der Nennleistung an einer quadratischen Drehmoment-Drehzahlkennlinie > 95 % des Nennwirkungsgrades.	Schaltart	Stern
		Motor Kühlmethode	Oberflächenkühlung
		Motorwerkstoff	Aluminium
		Schalldruckpegel des Motors	60 dBA
		Antriebsfarbe	Wie Pumpe
Drehzahlauswahl	Angepasste Drehzahl		
Frequenz	50 Hz		
Ausgelegt für den Betrieb am Frequenzumrichter	Ja		
Bemessungsspannung	400 V		
Motorbemessungsleist. P2 vorhandene Reserve	2,20 kW 41,55 %		

**Werkstoffe G**

Spiralgehäuse (102)	Grauguss EN-GJL-250/A48CL35B	Spaltring (502.1)	Grauguss GG/Gusseisen
Gehäusedeckel (161)	Grauguss EN-GJL-250/A48CL35B	Spaltring (502.2)	Grauguss GG/Gusseisen
Welle (210)	Vergütungsstahl C45+N	Wellenhülse (523)	CrNiMo-Stahl
Laufgrad (230)	Grauguss EN-GJL-250/A48CL35B	Stiftschraube (902)	Stahl 8.8
Antriebslaterne (341)	Grauguss EN-GJL-250/A48CL35B	Laufgradmutter (922)	Stahl 8
Flachdichtung (400)	DPAF Dichtungsplatte asbestfrei	Passfeder (940)	Stahl C45+C / A311 GR 1045 Klasse A
Dichtring (411)	Stahl ST		

Á  
Á  
Á

**ETL 100-100-160 GGS AV10D200224 BKS BIE4 PD2M**  
Inline-Pumpe

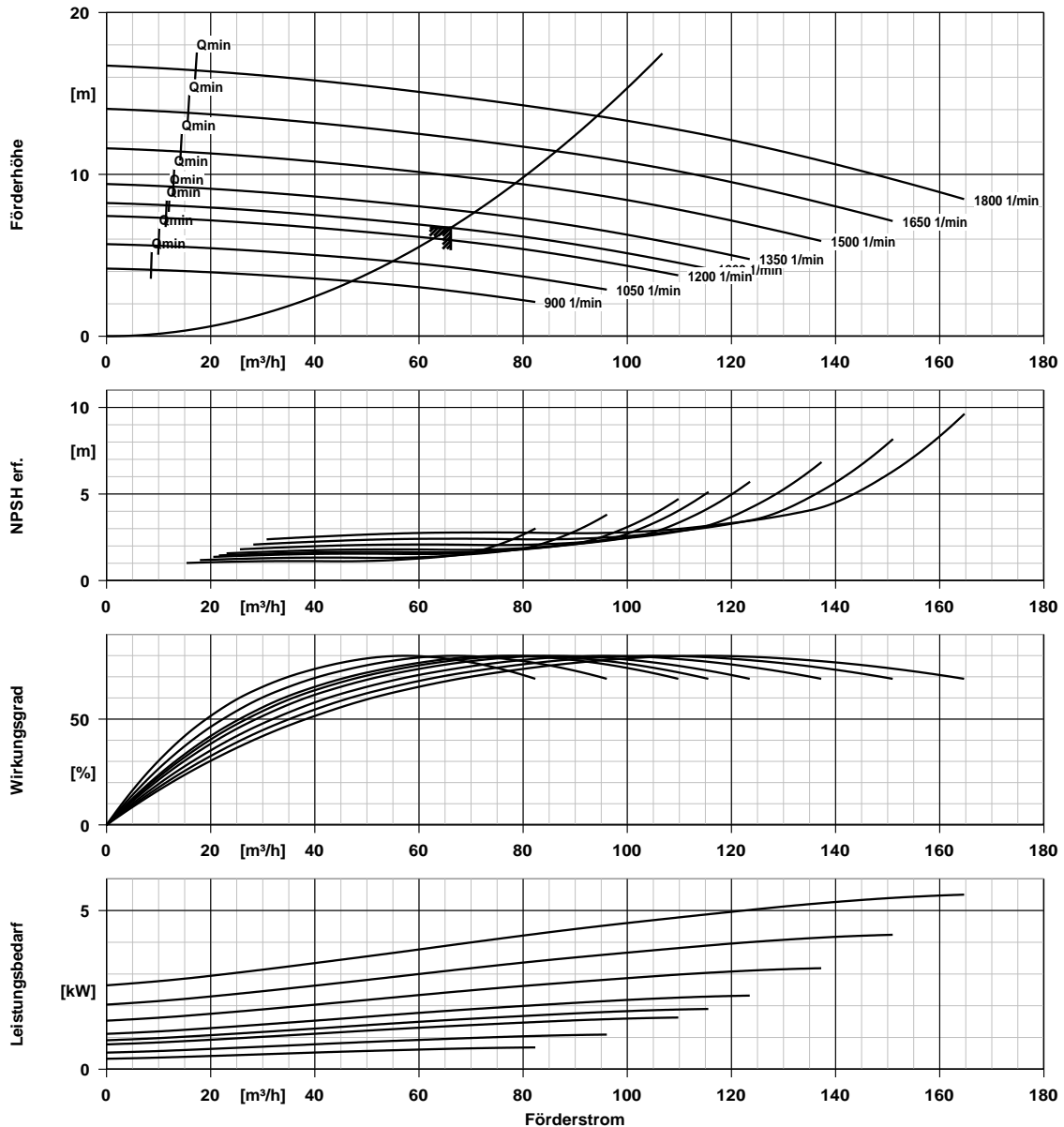


**Kurvendaten**

Drehzahl	1263 1/min	Wirkungsgrad	77,6 %
Mediumdichte	1000 kg/m <sup>3</sup>	MEI (Index	= 0,70
Viskosität	1,50 mm <sup>2</sup> /s	Mindestwirkungsgrad)	
Förderstrom	66,10 m <sup>3</sup> /h	Leistungsbedarf	1,55 kW
Angefragter Förderstrom	66,10 m <sup>3</sup> /h	NPSH erforderlich	1,63 m
Förderhöhe	6,70 m	Kurvennummer	K1159.454/40
Angefragte Förderhöhe	6,70 m	Effektiver	174,0 mm
		Laufreddurchmesser	
		Abnahmenorm	Toleranzen gemäss ISO
			9906 Klasse 3B; kleiner 10
			kW gemäss § 4.4.2

ETL 100-100-160 GGS AV10D200224 BKS BIE4 PD2M

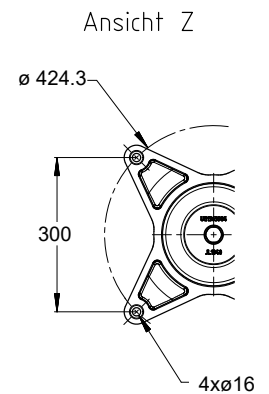
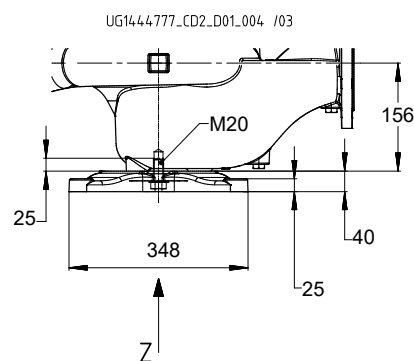
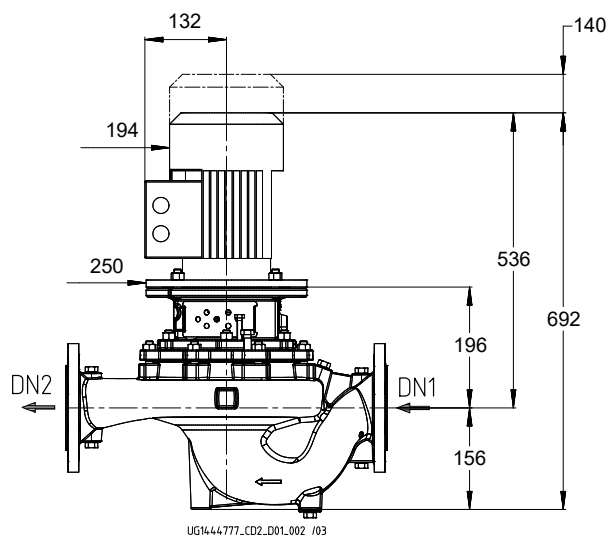
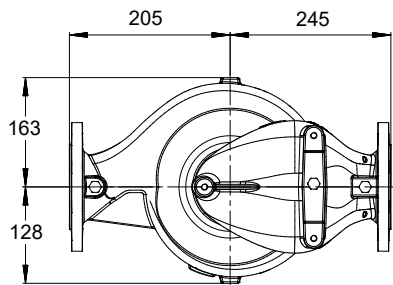
Inline-Pumpe



**Kurvendaten**

Mediumdichte	1000 kg/m³	Förderhöhe	6,70 m
Viskosität	1,50 mm²/s	Angefragte Förderhöhe	6,70 m
Förderstrom	66,10 m³/h	MEI (Index	= 0,70
Angefragter Förderstrom	66,10 m³/h	Mindestwirkungsgrad)	
		Effektiver	174,0 mm
		Laufreddurchmesser	

## ETL 100-100-160 GGS AV10D200224 BKS BIE4 PD2M Inline-Pumpe



Darstellung ist nicht maßstäblich

Maße in mm

### Motor

Motorfabrikat	KSB
Motorgröße	100L
Leistung Motor	2,20 kW
Motorpolzahl	4
Drehzahl	1500 1/min
Lage Klemmenkasten	0° gleiche Ausrichtung vom Antrieb aus gesehen

### Anschlüsse

Saugstutzen Nennweite DN1	DN 100 / EN1092-2
Druckstutzen Nennweite DN2	DN 100 / EN1092-2
Nenndruck saugs.	PN 16
Nenndruck drucks.	PN 16

### Gewicht netto

Pumpe	45 kg
Motor	24 kg
Summe	69 kg

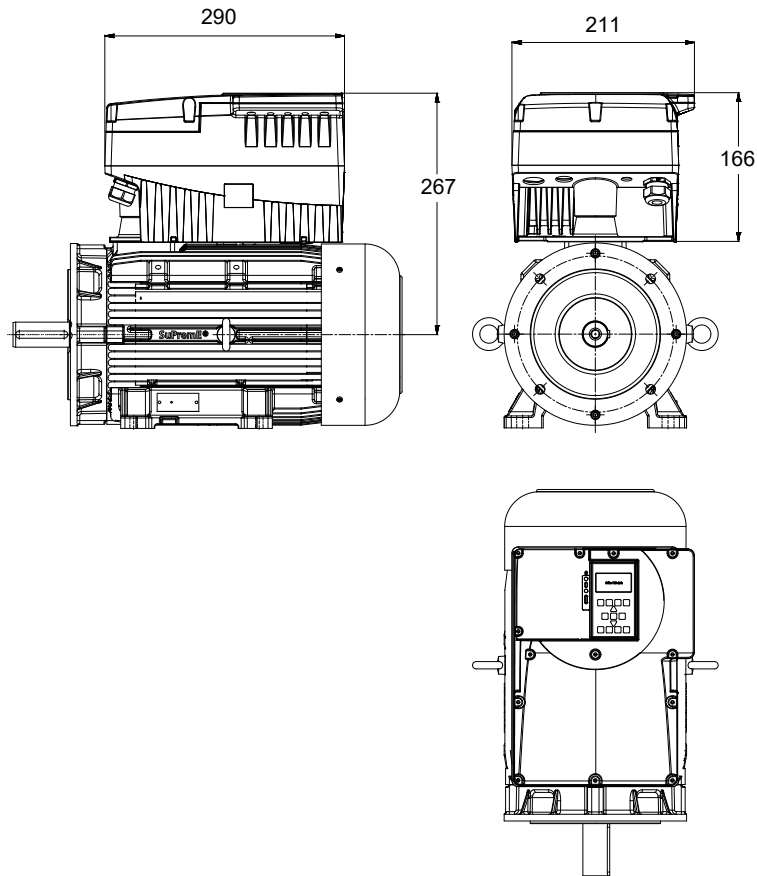
Rohrleitungen spannungsfrei anschließen

Plan für Zusatzanschlüsse siehe extra Zeichnung.

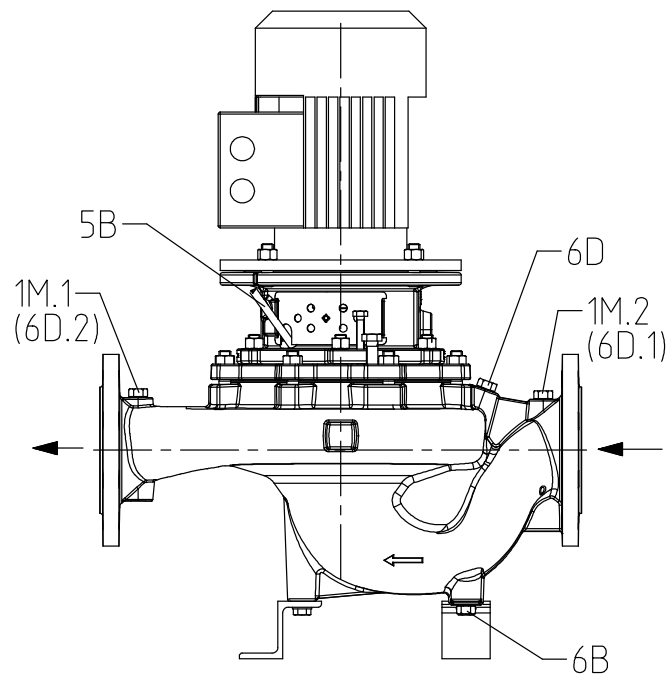
**ETL 100-100-160 GGS AV10D200224 BKS BIE4 PD2M**  
Inline-Pumpe

**Zusatzzeichnung für PumpDrive**

**ETL 100-100-160 GGS AV10D200224 BKS BIE4 PD2M**  
Inline-Pumpe



**ETL 100-100-160 GGS AV10D200224 BKS BIE4 PD2M**  
 Inline-Pumpe



UG1444722\_D01\_003/ 02

## Anschlüsse

Pumpengehäusevariante

1M.1 Druckmessgerät-Anschluss

1M.2 Druckmessgerät-Anschluss

6B Förderflüssigkeit-Entleerung

6D Förderflüssigkeit- Auffüllen/Entlüften

5B Entlüftung

G 3/8

G 3/8

G 3/8

G 3/8

G 1/4

XX46

Drucksensor für PumpMeter montiert

Drucksensor für PumpMeter montiert

Gebohrt und verschlossen.

Gebohrt und verschlossen.

Mit Entlüftungsstopfen verschlossen.



**PDRV2\_002K20M\_KSUPBE4P4\_MOOOO**

**PumpDrive 2**

Selbstgekühlter Frequenzumrichter (FU) mit modularem Aufbau, der eine stufenlose Drehzahlveränderung von Asynchron- und Synchron-Reluktanzmotoren ermöglicht.

Ausführungskonzept	PumpDrive 2
Schaltgerät	
Anzeigeausführung	mit Graphik-Bedieneinheit
Nennleistung	2,20 kW
Max. zulässiger Strom	6,0 A
M12-Modul	mit
Fernbetrieb	ohne
Hauptschalter	ohne
Feldbus	ohne Feldbus

Optionales IO-Modul Montage	ohne MM - Montiert auf einem Motor
Gewicht	7 kg
PumpDrive Länge	290,0 mm
PumpDrive Breite	211,0 mm
PumpDrive Höhe	166,0 mm
Hersteller	KSB
PumpDrive-Adapter	Nein
Bezeichnung	-

**Merkmal**

Netzspannung: 3 ~ 380 V AC -10 % bis 480 V AC + 10 %

Netzfrequenz: 50 - 60 Hz +/- 2 %

Funkentstörgrad: <= 11 kW: EN 61800-3 C1 / EN 55011 Klasse B / Leitungslänge <= 5 m

Funkentstörgrad: > 11 kW: EN 61800-3: C2 / EN 55011 Klasse A, Gruppe 1 / Leitungslänge <= 50 m

Internes Netzteil: 24 V +/- 10 %, max. 600 mA DC

Service-Schnittstelle: optisch

2 x Analogeingang: 0/2-10 V oder 0/4-20 mA

1 x Analogausgang: 0-10 V oder 4-20 mA

Digitaleingänge:

1 x Freischaltung der Hardware

5 x parametrierbar

Relaisausgang: 2x Wechsler, parametrierbar

Umgebung:

Schutzart IP55 (nach EN 60529)

Umgebungstemperatur: -10 bis +50 °C

Rel. Luftfeuchtigkeit im Betrieb: 5 % bis 85 % (keine Betauung zulässig)

Hinweis zur Aufstellung im Freien: Bei Aufstellung im Freien zur Vermeidung von Kondenswasserbildung an der Elektronik und zu starker Sonneneinstrahlung den Frequenzumrichter durch einen geeigneten Schutz abschirmen.

Gehäuse:

Kühlkörper: Aluminiumdruckguss

Gehäusedeckel: Aluminiumdruckguss

Bedieneinheit: Polyamid, glasfaserverstärkt

Schutzfunktionen:

- Antriebsvollschutz durch Überstrombegrenzung und Kaltleiterüberwachung
- Automatische Drehzahlsenkung bei Überlast und Übertemperatur. Schutz bei Phasenausfall motorseitig, Kurzschlussüberwachung motorseitig (Phase-Phase und Phase-Erde), Überspannung/Unterspannung
- Schutz gegen Motorüberlast
- Ausblenden von Resonanzfrequenzen
- Überwachung auf Kabelbruch (live zero)
- Trockenlaufschutz und Schutz vor hydraulischer Blockade (sensorlos durch Lernfunktion)
- Kennfeldüberwachung

Steuern/Regeln:

- Stellerbetrieb über Analogeingang, Display oder Feldbus

- Frei wählbare maximale Drehzahl (0 bis 70 Hz bzw. 140 Hz)

- Regelbetrieb über integrierten PID-Regler

- Regelgrößen sind Druck, Differenzdruck delta-p (konstant) oder delta-p (variabel), Temperatur, Niveau, Durchfluss

## PDRV2\_002K20M\_KSUPBE4P4\_MOOOO

- Sensorlose Differenzdruckregelung ( $\Delta p$ -const.) im Einzelpumpenbetrieb
- Sensorlose Differenzdruckregelung mit förderstromabhängiger Sollwertnachführung (DFS) ( $\Delta p$  var) im Einzelpumpenbetrieb
- Sensorlose Förderstromregelung
- Sensorlose förderstromabhängige Drucksollwertnachführung zur Kompensation von Rohrreibungsverlusten (DFS-Funktion) zur verbesserten Energieeinsparung
- Förderstromschätzung
- Alternativer Sollwert
- Funktionslauf

### Bedienung und Anzeige:

- Display zur Anzeige von Messwerten und Alarmen und zur Parametrierung, inklusive Fehlerhistorie, Betriebsstundenzähler (Motor, FU)
- Betriebspunktanzeige (Q, H)
- Energieeinsparzähler
- Optische Service-Schnittstelle zur Anbindung an das KSB Service Tool
- Inbetriebnahmeassistent
- Display demontierbar, zur Montage an Wand oder Rohrleitung

### Funktionen PumpDrive:

- Einstellbare Anfahr- und Bremsrampen
- Feldorientierte Regelung (Vektorregelung) mit umschaltbarem Motoransteuerverfahren (ASM, SuPremE)
- Automatische Motoranpassung (AMA)
- Hand-0-Automatik Betrieb
- Sleep-Modus (Bereitschaftsbetrieb)

### Einbauoptionen :

- M12-Modul für die Busanbindung von PumpMeter und zum Mehrpumpenbetrieb mit bis zu 6 Pumpen
- Funkmodul zur Kommunikation mit einem Smartphone
- Feldbusmodule Profibus DP, LON, Modbus RTU, BACnet MS/TP, Profinet
- E/A-Erweiterungskarte
- Hauptschalter

## PumpMeter

Intelligenter Druckaufnehmer PumpMeter - mit Vor-Ort-Betriebspunktanzeige

### Allgemeine Beschreibung:

PumpMeter ist ein intelligenter Druckaufnehmer mit Vor-Ort-Anzeige von Messwerten und Betriebsdaten der Pumpe, der bereits werksseitig komplett montiert und auf Ihre individuelle Pumpe parametrierbar ist. PumpMeter wird über einen M12-Steckverbinder angeschlossen und ist sofort betriebsbereit. PumpMeter zeichnet das Lastprofil der Pumpe während des Betriebs auf, um gegebenenfalls Optimierungspotentiale zur Steigerung der Energieeffizienz und der Verfügbarkeit Ihres Pumpensystems auszuweisen.

### Anzeigeeinheit:

Anzeigeeinheit mit beleuchtetem Display zur Vor-Ort-Anzeige von Messwerten und Betriebsparametern der Pumpe, intuitiv und international verständliche Symbolik, in 90°-Schritten drehbar montierte Anzeige.

### Anzeigewerte:

Saugdruck, Druck am Eintritt der Pumpe in bar, Relativdruck  
Enddruck, Druck am Austritt der Pumpe in bar, Relativdruck  
Differenzdruck zwischen Ein- und Austritt der Pumpe in bar  
Qualitative Betriebspunktanzeige

Anschluss der Anzeigeeinheit über Steckverbinder M12 x 1, 5-polig zur Energieversorgung und zur Nutzung von Kommunikationsschnittstellen. Bereitstellung wahlweise des Messwertes des Enddrucks oder des berechneten Differenzdrucks der Pumpe über einen Analogausgang 4 ... 20 mA oder über eine alternativ verwendbare serielle Schnittstelle RS 485, Modbus RTU.

Kommunikation über RS232-Service-Schnittstelle zur Parametrierung.  
Werksseitige Vorparametrierung auf die individuelle Pumpe.

### Sensorik:

Zwei Relativdrucktransmitter - jeweils 1 Transmitter werksseitig montiert an Ein- und Austritt der Pumpe und mittels Steckverbinder an die Auswerteeinheit angeschlossen.

Messgenauigkeit (Summe aller Fehler, bezogen auf Messbereichsspanne):

±1% für Medientemperatur -10 ... 100 °C  
±2.5% für Medientemperatur -30 ... -10 °C und 100...140 °C

Material der Messzelle: Edelstahl (dichtungsfrei)

### Verfügbare Messbereiche:

-1 ...3 bar (Relativdruck)

-1 ...3 bar (Relativdruck)

### Umgebungsbedingungen:

Schutzart: IP 65

Umgebungstemperatur:  
-30°C ... 80°C (Transport, Lagerung)  
-10°C ... 60°C (Betrieb)

Medientemperatur: -30°C ... 140°C

Materialbeständigkeit:  
UV-beständig (Außenmontage möglich)  
Beständigkeit gegenüber den meisten üblichen Reinigungsmitteln  
Ölnebelbeständig

Silikonfreiheit:  
Frei von lackbenetzungstörenden Substanzen

### Elektrische Daten:

Spannungsversorgung:  
24V DC ± 10%, min. 140 mA  
Schnittstellen, alternativ nutzbar:  
4 ... 20 mA, 3-Leiter (End- oder Differenzdruck)  
RS485, Modbus RTU (Slave)  
Service-Schnittstelle: RS232  
EMV:  
EN 61326-1 (Störfestigkeit Industrie, Störaussendung Wohnbereich)