

ETN 100-080-250 CCXAA13GD300754B

Niederdruckkreiselpumpe Etanorm

Betriebsdaten

Fördermedium	+ Anolyt + Chemisch und mechanisch die Werkstoffe nicht angreifend	Förderstrom	79,98 m³/h
Umgebungslufttemperatur	20,0 °C	Förderhöhe	22,99 m
Temperatur Fördermedium	30,0 °C	Wirkungsgrad	75,4 %
Mediumdichte	1000 kg/m³	MEI (Index)	= 0,40
Viskosität Fördermedium	1,00 mm²/s	Mindestwirkungsgrad)	
Zulaufdruck max.	0,00 bar.r	Leistungsbedarf	6,64 kW
Massenstrom	22,22 kg/s	Pumpendrehzahl	1474 1/min
Max. Leistung für Kennlinie	8,78 kW	NPSH erforderlich	1,55 m
Min. zul. Förderstrom für stabilen Dauerbetrieb	15,50 m³/h	zulässiger Betriebsdruck	16,00 bar.r
Nullpunktförderhöhe	24,96 m	Enddruck	2,25 bar.r
		Min. zul. Massenstrom für stabilen Dauerbetrieb	4,31 kg/s
		Max. zul. Massenstrom	38,13 kg/s
		Ausführung	Einzelpumpe 1 x 100 % Toleranzen gemäss ISO 9906 Klasse 3B

Ausführung

Pumpennorm	EN 733	Werkstoffcode	BQ1VGG
Ausführung	Für Montage auf Grundplatte	Dichtungscode	13
Aufstellart	Horizontal	Fahrweise	A Einfachwirkende GLRD (A- Deckel, konisch)
Saugstutzen Nennweite	DN 100	Dichtungseinbauraum	Konischer Dichtungsraum (A- Deckel)
Saugstutzen Nenndruck	PN 16	Berührungsschutz	mit
Saugstutzen Stellung	axial	Spaltring	Spaltring
Saugflanschabmessung gemäß Norm	EN1092-1	Laufreddurchmesser	260,0 mm
Saugflansch gebohrt nach Norm	EN1092-1	Freier Durchgang	15,8 mm
Druckstutzen Nennweite	DN 80	Silikonfreie Ausführung	Ja
Druckstutzen Nenndruck	PN 16	Lagerträgerausführung	Wassernorm Standard
Druckstutzen Stellung	oben (0°/360°)	Lagerträgergröße	35
Druckflanschabmessung gemäß Norm	EN1092-1	Lagerdichtung	V-Ring
Druckflansch gebohrt nach Norm	EN1092-1	Lagerart	Wälzlager
Wellendichtung	Einfachwirkende GLRD	Schmierart Antriebsseite	Fett
Hersteller	KSB	Farbe	Ultramarinblau (RAL 5002)
Typ	1	Laufradmuttersicherung für Dieselantrieb	Ja

ETN 100-080-250 CCXAA13GD300754B

Niederdruckkreiselpumpe Etanorm

Antrieb, Zubehör

Hersteller	Flender	Effizienzklasse	Effizienzklasse IE3 gem. IEC60034-30-1
Kupplungstyp	Eupex NH	Motordrehzahl	1474 1/min
Nenngröße	95	Frequenz	50 Hz
Zwischenhülsenlänge	140,0 mm	Bemessungsspannung	400 V
Kupplungsschutztyp	Leicht (ZN79) mit Trittrahmen, begehbar	Motorbemessungsleist. P2 vorhandene Reserve	7,50 kW 12,88 %
Kupplungsschutzgröße	A148	Isolierstoffklasse	F nach IEC 34-1
Kupplungsschutzwerkstoff	ST TZN	Motorschutzart	IP55
Grundplattentyp	U-Profil/Abkantplatte	Cosphi bei 4/4 Last	0,84
Grundplattengröße	7A	Motorwirkungsgrad bei 4/4 Last	90,4 %
Trittrahmen	mit	Temperaturfühler	6 Kaltleiter
Antriebstyp	Elektromotor	Klemmenkastenstellung	0°/360° (oben) Blick auf den Saugstutzen
Antriebsnorm mech.	IEC	Wicklung	400 / 690 V
Motorfabrikat	Siemens	Motorpolzahl	4
Bereitstellung Antrieb durch	Sondermotor liefert KSB - montiert KSB	Schaltart	Dreieck
Bauform	B3	Motor Kühlmethode	Oberflächenkühlung
Motorgröße	132M	Motorwerkstoff	Aluminium

Werkstoffe C

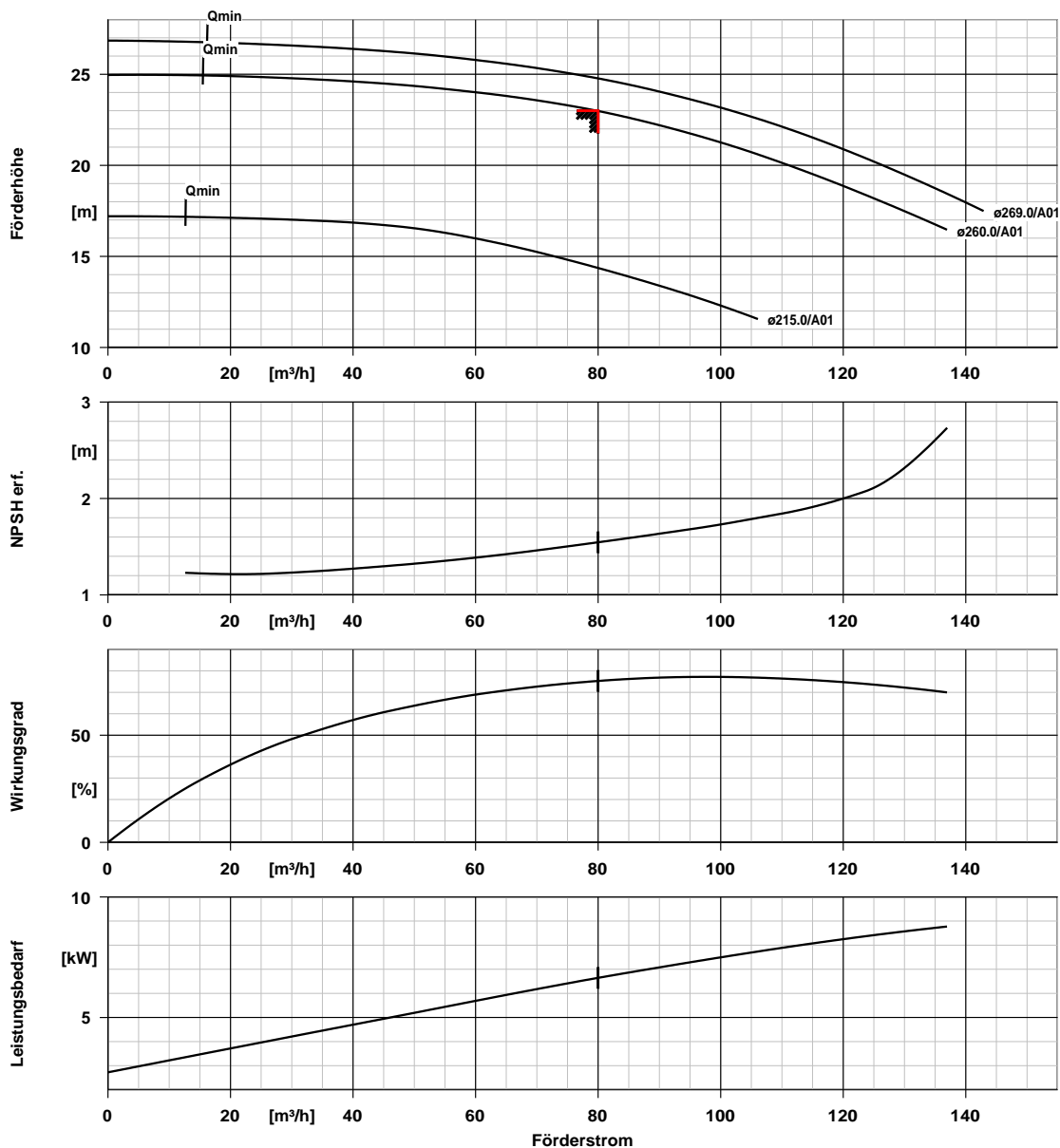
Spiralgehäuse (102)	Edelstahl 1.4408 / A743 GR CF8M	Spaltring (502.2)	CrNiMo-Stahl
Gehäusedeckel (161)	Edelstahl 1.4408 / A743 GR CF8M	Wellenhülse (523)	CrNiMo-Stahl
Welle (210)	Duplex-Edelstahl 1.4462 / UNS S31803	Wellenschutzhuelse (524)	ohne
Lauftrad (230)	Edelstahl 1.4408 / A743 GR CF8M	Stiftschraube (902)	Edelstahl A4-70 / A 193 Gr B8M CL2
Lagerträger (330)	Grauguss EN-GJL-250/A48CL35B	Mutter (920.01)	CrNiMo-Stahl A4 / AISI 316
Flachdichtung (400)	DPAF Dichtungsplatte asbestfrei	Mutter (920.95)	CrNiMo-Stahl A4 / AISI 316
Spaltring (502.1)	CrNiMo-Stahl		

Typenschilder

Typenschild Sprache	sprachneutral	Zusatztext	F002359807
Typenschild Duplikat	mit		PK6.1
			F002359807
			PK6.2
		Einzeltexte pro Stück	mit

ETN 100-080-250 CCXAA13GD300754B

Niederdruckkreiselpumpe Etanorm

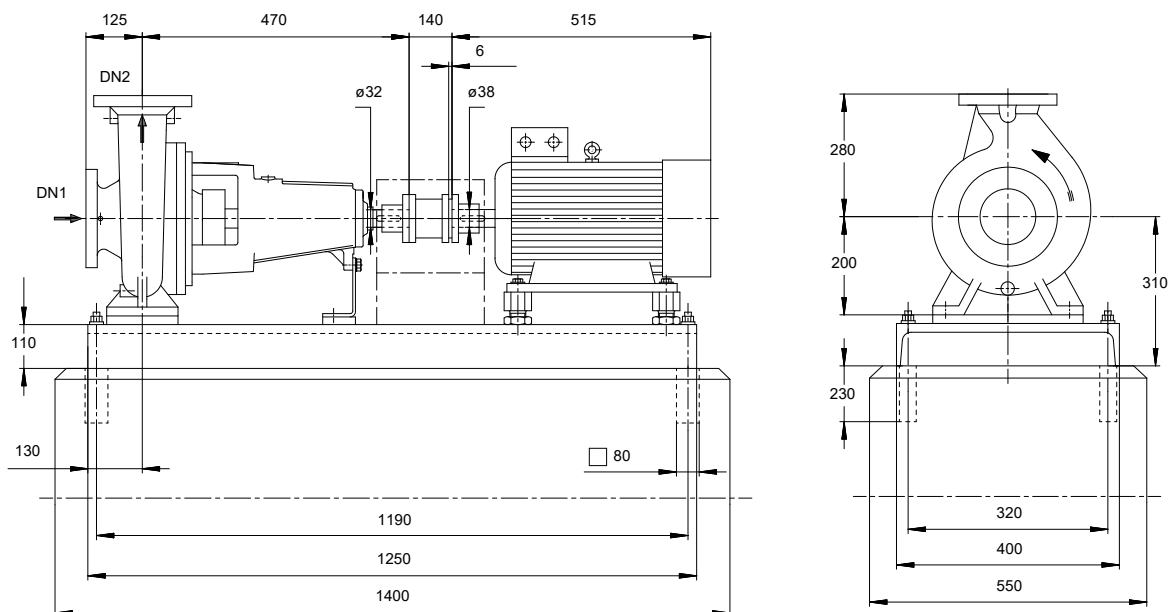


Kurvendaten

Drehzahl	1474 1/min	Wirkungsgrad	75,4 %
Mediumdichte	1000 kg/m ³	MEI (Index	= 0,40
Viskosität	1,00 mm ² /s	Mindestwirkungsgrad)	
Förderstrom	79,98 m ³ /h	Leistungsbedarf	6,64 kW
Angefragter Förderstrom	80,00 m ³ /h	NPSH erforderlich	1,55 m
Förderhöhe	22,99 m	Kurvennummer	K1311.454/42
Angefragte Förderhöhe	23,00 m	Effektiver	260,0 mm
		Laufreddurchmesser	

ETN 100-080-250 CCXAA13GD300754B

Niederdruckkreiselpumpe Etanorm



Darstellung ist nicht maßstäblich

Maße in mm

Motor

Motorfabrikat	Siemens
Motorgröße	132M
Leistung Motor	7,50 kW
Motorpolzahl	4
Drehzahl	1474 1/min
Lage Klemmenkasten	0°/360° (oben)
	Blick auf den Saugstutzen

Grundplatte

Ausführung	U-Profil/Abkantplatte
Größe	7A
Werkstoff	Stahl ST
Leckablass Grundplatte (8B)	Rp1, ohne
Befestigung	M16x250 (Nicht in Lieferumfang enthalten)

Anschlüsse

Saugstutzen Nennweite DN1	DN 100 / EN1092-1
Druckstutzen Nennweite DN2	DN 80 / EN1092-1
Nenndruck saugs.	PN 16
Nenndruck drucks.	PN 16

Kupplung

Kupplungshersteller	Flender
Kupplungstyp	Eupex NH
Kupplungsgröße	95
Ausbaustück	140,0 mm

Gewicht netto

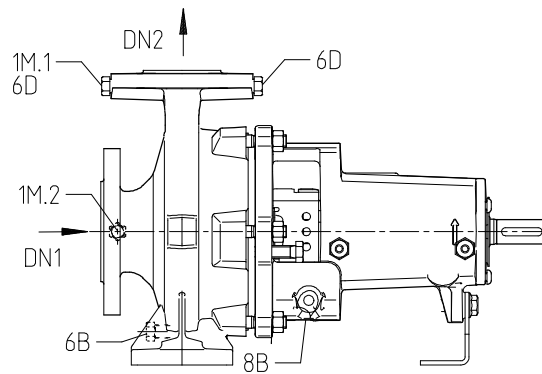
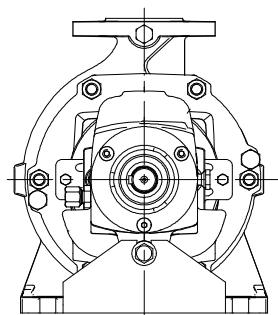
Pumpe	89 kg
Grundplatte	93 kg
Kupplung	4 kg
Kupplungsschutz	2 kg
Motor	64 kg
Summe	252 kg

Rohrleitungen spannungsfrei anschließen

Plan für Zusatzanschlüsse siehe extra Zeichnung.

ETN 100-080-250 CCXAA13GD300754B

Niederdruckkreiselpumpe Etanorm



UG1397251_D01_001/02

Anschlüsse

Pumpengehäusevariante

6B Förderflüssigkeit-Entleerung	G 3/8
6D Förderflüssigkeit- Auffüllen/Entlüften	G 3/8
8B Leckflüssigkeit Entleerung	G 1/2
1M.1 / 6D Manometeranschluss bzw. Auffüllen/Entlüftung	G 3/8
1M.2 Druckmessgerät-Anschluss	G 3/8

XX46

Gebohrt und verschlossen.
Nicht ausgeführt
Gebohrt
Gebohrt und verschlossen.

Nicht ausgeführt