

**ETBY065-040-160 SG DB08A200752 B**

Niederdruckkreiselpumpe Etabloc SYT

**Betriebsdaten**

|  |  |  |   |
|--|--|--|---|
| Fördermedium                                       | Wasser<br>sauberes Wasser<br>Chemisch und mechanisch<br>die Werkstoffe nicht<br>angreifend | Förderstrom  | 54,59 m³/h  |
| Umgebungslufttemperatur                            | 20,0 °C  | Förderhöhe   | 34,60 m   |
| Temperatur Fördermedium                            | 20,0 °C  | Wirkungsgrad                                       | 73,8 %  |
| Mediumdichte                                       | 998 kg/m³  | Leistungsbedarf                                    | 6,97 kW   |
| Viskosität Fördermedium                            | 1,00 mm²/s   | Pumpendrehzahl                                     | 2954 1/min  |
| Zulaufdruck max.                                   | 0,00 bar.r   | NPSH erforderlich                                  | 4,22 m  |
|  |  | zulässiger Betriebsdruck                           | 16,00 bar.r   |
|  |  | Enddruck   | 3,39 bar.r  |
| Massenstrom  | 15,13 kg/s   | Min. zul. Massenstrom für<br>stabilen Dauerbetrieb | 2,33 kg/s   |
| Max. Leistung für Kennlinie                        | 7,75 kW  | Max. zul. Massenstrom<br>Ausführung                | 19,88 kg/s  |
| Min. zul. Förderstrom für<br>stabilen Dauerbetrieb | 8,41 m³/h  |  | Einzelpumpe 1 x 100 %<br>Toleranzen gemäss ISO 9906<br>Klasse 3B; kleiner 10 kW<br>gemäss § 4.4.2 |
| Nullpunktförderhöhe                                | 43,09 m  |  |   |

**Ausführung**

|                                   |                          |   |                                     |
|-----------------------------------|--------------------------|---|-------------------------------------|
| Pumpennorm                        | EN 733                   | Fahrweise                                 | BS Dead-end mit Luftkühlung         |
| Ausführung                        | Blockbauweise            | Vorausgesetzt wird Medium ohne Feststoffe |                                     |
| Aufstellart                       | Horizontal               | Dichtungseinbauraum                       | Standard Dichtungsraum              |
| Ausführung nach Norm              | Wärmeträgeröl Ausführung | Berührungsschutz                          | mit                                 |
| Saugstutzen Nennweite             | DN 65                    | Spaltring                                 | Spaltring                           |
| Saugstutzen Nenndruck             | PN 16                    | Laufraddurchmesser                        | 174,0 mm                            |
| Saugstutzen Stellung              | axial                    | Freier Durchgang                          | 11,5 mm                             |
| Saugflansch gebohrt nach<br>Norm  | EN1092-2                 | Drehrichtung von<br>Antriebsseite         | Rechts im Uhrzeigersinn             |
| Druckstutzen Nennweite            | DN 40                    | Silikonfreie Ausführung                   | Ja                                  |
| Druckstutzen Nenndruck            | PN 16                    | Lagerträgerausführung                     | Blockbauweise                       |
| Druckstutzen Stellung             | oben (0°/360°)           | Lagerträgergröße                          | 25                                  |
| Druckflansch gebohrt nach<br>Norm | EN1092-2                 | Lagerart                                  | Wälzlager                           |
| Wellendichtung                    | Einfachwirkende GLRD     | Schmierart Antriebsseite                  | Fett                                |
| Hersteller                        | Burgmann                 | Lagerart (pumpenseitig)                   | Gleitlager                          |
| Typ                               | M32N69                   | Schmierart (pumpenseitig)                 | fördermediumgeschmiert              |
| Werkstoffcode                     | AQ1VGG                   | Farbe                                     | Weißaluminium (ähnlich RAL<br>9006) |
| Dichtungscode                     | 8                        |   |                                     |

**Antrieb, Zubehör**

|                              |              |                          |         |
|------------------------------|--------------|--------------------------|---------|
| Antriebstyp                  | Elektromotor | Frequenz                 | 50 Hz   |
| Antriebsnorm mech.           | IEC          | Motorbemessungsleist. P2 | 7,50 kW |
| Bereitstellung Antrieb durch | ohne Motor   | vorhandene Reserve       | 7,64 %  |
| Bauform                      | V15          | Motorpolzahl             | 2       |
| Motorgröße                   | 132S         |                          |         |

**ETBY065-040-160 SG DB08A200752 B**  
 Niederdruckkreiselpumpe Etabloc SYT

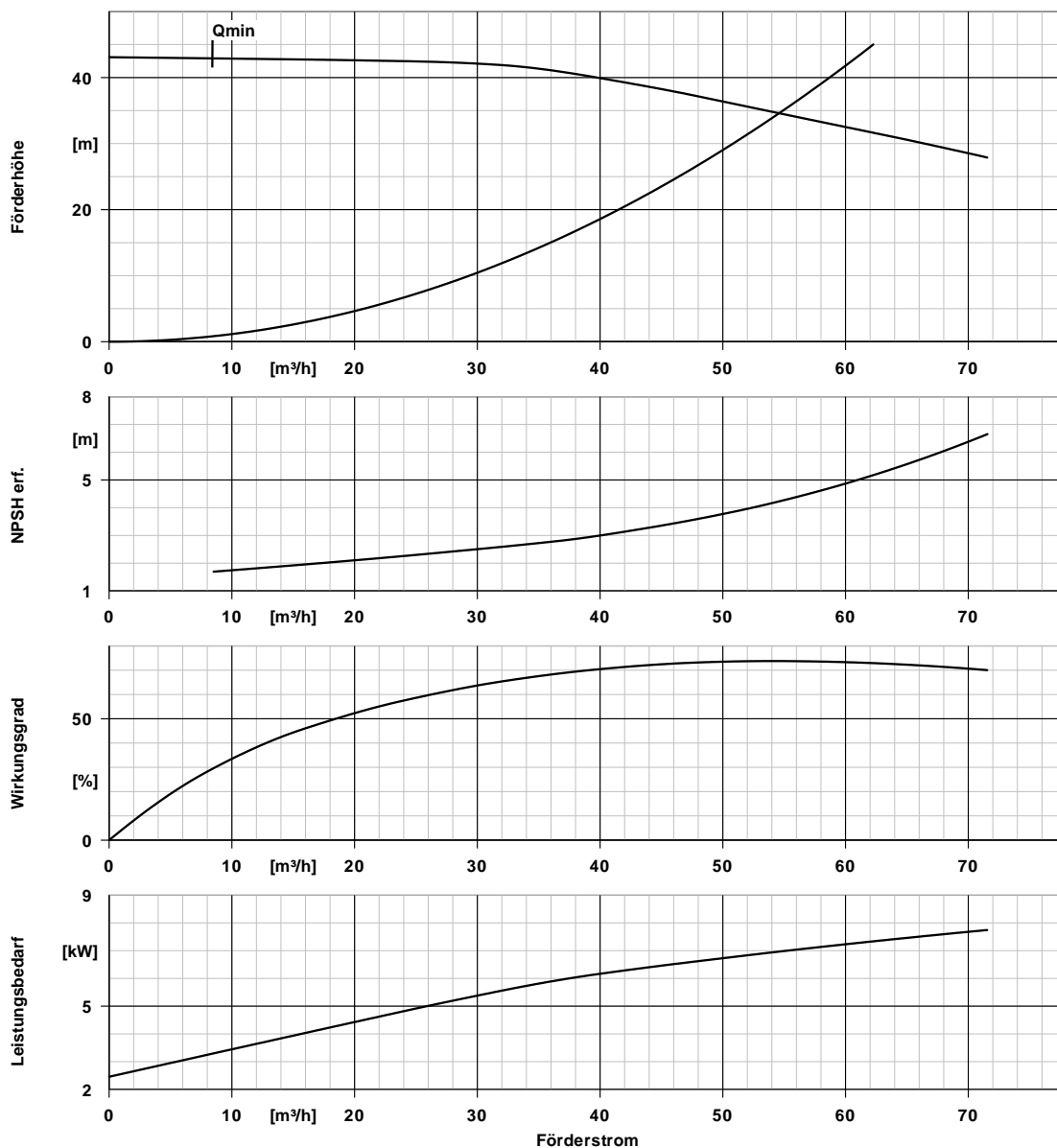
**Werkstoffe SYT**

**Hinweise 1**

Allgemeine Beurteilungskriterien bei Vorliegen einer Wasseranalyse: pH-Wert  $\geq 7$ ; Gehalt an Chloriden (Cl)  $\leq 250$  mg/kg. Chlor (Cl<sub>2</sub>)  $\leq 0,6$  mg/kg.

|                       |   |                          |                       |
|-----------------------|---|--------------------------|-----------------------|
| Spiralgehäuse (102)   | Gusseisen mit Kugelgraphit<br>EN-GJS-400-15 | Flachdichtung (400)      | BU 9593/HDR           |
| Gehäusedeckel (161)   | Gusseisen mit Kugelgraphit<br>EN-GJS-400-15 | Spaltring (502.1)        | Grauguss GG/Gusseisen |
| Welle (210)           | Chrom-Stahl 1.4021+QT800                    | Spaltring (502.2)        | Grauguss GG/Gusseisen |
| Laufgrad (230)        | Grauguss EN-GJL-250/A48CL35B                | Wellenhülse (523)        | CrNiMo-Stahl          |
| Gleitlager (310)      | Kohle KHK                                   | Stiftschraube (902)      | Stahl 8.8             |
| Antriebslaterne (341) | Grauguss EN-GJL-250/A48CL35B                | Verschlussschraube (903) | Stahl ST              |
| Lagergehäuse (350)    | Gusseisen mit Kugelgraphit<br>EN-GJS-400-15 | Mutter (920.01)          | 8+A2A/ 8+B633 SC1 TP3 |
|                       |   | Mutter (920.95)          | Stahl 8               |

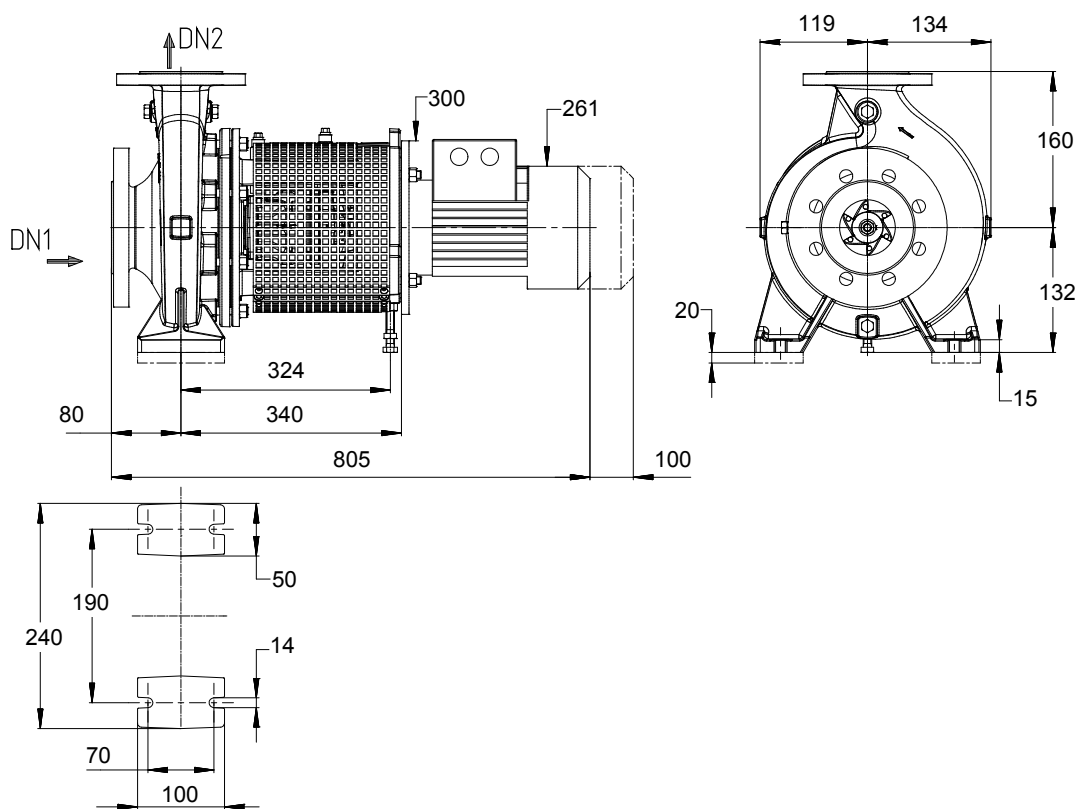
**ETBY065-040-160 SG DB08A200752 B**  
 Niederdruckkreiselpumpe Etabloc SYT



**Kurvendaten**

|              |               |                                  |              |
|--------------|---------------|----------------------------------|--------------|
| Drehzahl     | 2954 1/min    | Wirkungsgrad                     | 73,8 %       |
| Mediumdichte | 998 $kg/m^3$  | Leistungsbedarf                  | 6,97 kW      |
| Viskosität   | 1,00 $mm^2/s$ | NPSH erforderlich                | 4,22 m       |
| Förderstrom  | 54,59 $m^3/h$ | Kurvenummer                      | K1311.452/26 |
| Förderhöhe   | 34,60 m       | Effektiver<br>Laufreddurchmesser | 174,0 mm     |

**ETBY065-040-160 SG DB08A200752 B**  
 Niederdruckkreiselpumpe Etabloc SYT



Darstellung ist nicht maßstäblich

Maße in mm

**Motor**

|                                 |            |
|---------------------------------|------------|
| Nicht in Lieferumfang enthalten |            |
| Motorgröße                      | 132S       |
| Leistung Motor                  | 7,50 kW    |
| Motorpolzahl                    | 2          |
| Drehzahl                        | 2954 1/min |

**Anschlüsse**

|                            |                  |
|----------------------------|------------------|
| Saugstutzen Nennweite DN1  | DN 65 / EN1092-2 |
| Druckstutzen Nennweite DN2 | DN 40 / EN1092-2 |
| Nenndruck saugs.           | PN 16            |
| Nenndruck drucks.          | PN 16            |

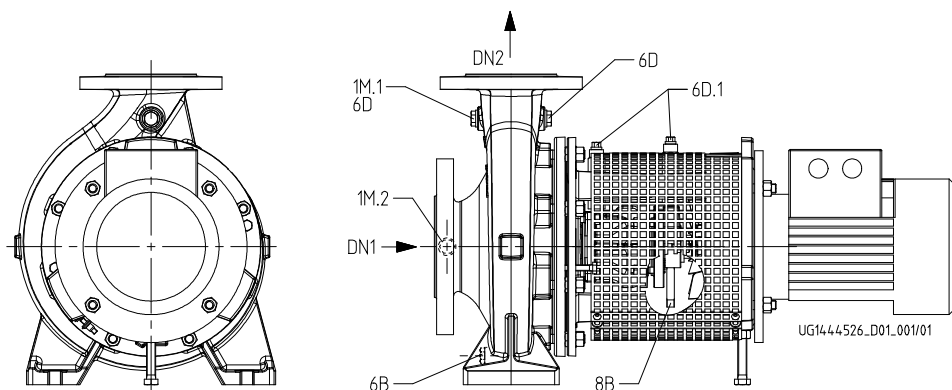
**Gewicht netto**

|       |       |
|-------|-------|
| Pumpe | 42 kg |
| Summe | 42 kg |

Rohrleitungen spannungsfrei anschließen

**Plan für Zusatzanschlüsse siehe extra Zeichnung.**

**ETBY065-040-160 SG DB08A200752 B**  
 Niederdruckkreiselpumpe Etabloc SYT



**Anschlüsse**

|  |       |                           |
|--|-------|---------------------------|
| Pumpengehäusevariante                                  |       | XX46                      |
| 1M.2 Druckmessgerät-Anschluss                          |       | Nicht ausgeführt          |
| 6D.1 Förderflüssigkeit-Auffüllen/Entlüften             | G 1/4 | Gebohrt und verschlossen. |
| 8B Leckflüssigkeit-Entleerung                          | G 1/2 | Gebohrt                   |
| 1M.1 / 6D Manometeranschluss bzw. Auffüllen/Entlüftung | G 1/4 | Gebohrt und verschlossen. |
| 6B Förderflüssigkeit-Entleerung                        | G 1/4 | Gebohrt und verschlossen. |
| 6D Förderflüssigkeit-Auffüllen/Entlüften               |       | Nicht ausgeführt          |