

KRTK 150-315/46UG-S

Betriebsdaten

| | | | |
|-----------------------------|--|-------------------------|--|
| Angefragter Förderstrom | | Förderstrom | 30,000 l/s |
| Angefragte Förderhöhe | | Förderhöhe | 9,50 m |
| Fördermedium | Wasser, Regenwasser ohne Schmutzfänger Chemisch und mechanisch die Werkstoffe nicht angreifend | Wirkungsgrad | 66,5 % |
| | | Leistungsbedarf | 4,20 kW |
| | | Pumpendrehzahl | 957 1/min |
| Umgebungslufttemperatur | 20,0 °C | Nullpunktförderhöhe | 12,38 m |
| Temperatur Fördermedium | 20,0 °C | Ausführung | Einzelpumpe 1 x 100 % |
| Mediumdichte | 998 kg/m ³ | Hydraulischer Probelauf | Nein |
| Viskosität Fördermedium | 1,00 mm ² /s | | |
| Max. Leistung für Kennlinie | 5,54 kW | | Toleranzen gemäss ISO 9906 Klasse 3B; kleiner 10 kW gemäss § 4.4.2 |

Ausführung

| | | | |
|--------------------------|--|-----------------------------------|---------------------------------------|
| Ausführung | Blockbauweise, Tauchmotor | Werkstoffcode | SIC/SIC/NBR |
| Aufstellart | Vertikal | Lauftradform | Radiales geschl. Mehrkanalrad (K) |
| Saugflansch Pumpe (DN1) | unbearbeitet | | |
| Druckflansch Pumpe (DN2) | DN 150 / PN 16 / gebohrt nach EN 1092-2 | Spaltring | Spaltring |
| Wellendichtung | 2 GLRD in Tandemanordnung mit Ölvorlage | Lauftraddurchmesser | 279,0 mm |
| Hersteller | KSB | Freier Durchgang | 76,0 mm |
| Typ | MG | Drehrichtung von Antriebsseite | Rechts im Uhrzeigersinn |
| | | Farbe | Ultramarinblau (RAL 5002) KSB-Blau |

Antrieb, Zubehör

| | | | |
|-----------------------------------|---------------------|---------------------------|------------------------------|
| Antriebstyp | Elektromotor | Wicklung | 400 / 690 V |
| Motorfabrikat | KSB | Motorpolzahl | 6 |
| Bauform | KSB Tauchmotor | Einschaltart | Direkt/Stern-Dreieck möglich |
| Frequenz | 50 Hz | Schaltart | Dreieck |
| Bemessungsspannung | 400 V | Motor Kühlmethode | Oberflächenkühlung |
| Motorbemessungsleist. P2 | 4,80 kW | Motorversion | U |
| vorhandene Reserve | 14,40 % | Leitungsausführung | Gummischlauchleitung |
| Motornennstrom | 11,0 A | Kabeleinführung | Längswasserdicht vergossen |
| Anlaufstromverhältnis IA/IN | 4,5 | Kraftleitung | S1BN8-F 12G1.5 |
| Wärmeklasse | F nach IEC 34-1 | Anzahl der Kraftleitungen | 1 |
| Motorschutzart | IP68 | Feuchtefühler | mit |
| Cosphi bei 4/4 Last | 0,78 | | |
| Motorwirkungsgrad bei 4/4 Last | 81,0 % | Leitungslänge | 10,00 m |
| Temperaturfühler | Bimetallschalter 2x | | |

KRTK 150-315/46UG-S

Werkstoffe G

| | | | |
|--|--------------------------|--------------------------------------|---------------------|
| Hinweise | | O-Ring (412) | Nitrilkautschuk NBR |
| Allgemeine Beurteilungskriterien bei Vorliegen einer Wasseranalyse: pH-Wert ≥ 7 ; Gehalt an Chloriden (Cl) ≤ 250 mg/kg. Chlor (Cl ₂) $\leq 0,6$ mg/kg. | | Spaltring (502.1) | Grauguss EN-GJL-250 |
| Pumpengehäuse (101) | Grauguss EN-GJL-250 | Motorgehäuse (811) | Grauguss EN-GJL-250 |
| Druckdeckel (163) | Grauguss EN-GJL-250 | Motor-kabel (824) | Chloroprenkautschuk |
| Welle (210) | Chrom-Stahl 1.4021+QT800 | Zylinderschraube mit innen-6kt (914) | CrNiMo-Stahl A4 |
| Lauf-rad (230) | Grauguss EN-GJL-250 | | |

Typenschilder

| | | | |
|---------------------|---------------|----------------------|-----|
| Typenschild Sprache | sprachneutral | Typenschild Duplikat | mit |
|---------------------|---------------|----------------------|-----|

Aufstellteile

| | | | |
|------------------|---------------------------|-------------------|------------|
| Aufstellungsart | stationär mit Seilführung | Befestigung | Klebeanker |
| Lieferumfang | Pumpe mit Aufstellteilen | Fundamentschienen | ohne |
| Einbautiefe | 4,50 m | | |
| Werkstoffkonzept | G | | |

Fußkrümmer

| | |
|-------------------------------------|------------------------|
| Größe | DN 150 |
| Flanschausführung | EN |
| Druckflansch Fußkrümmer (DN2 / DN3) | DN 150 gebohrt nach EN |
| Werkstoff | Grauguss EN-GJL-250 |

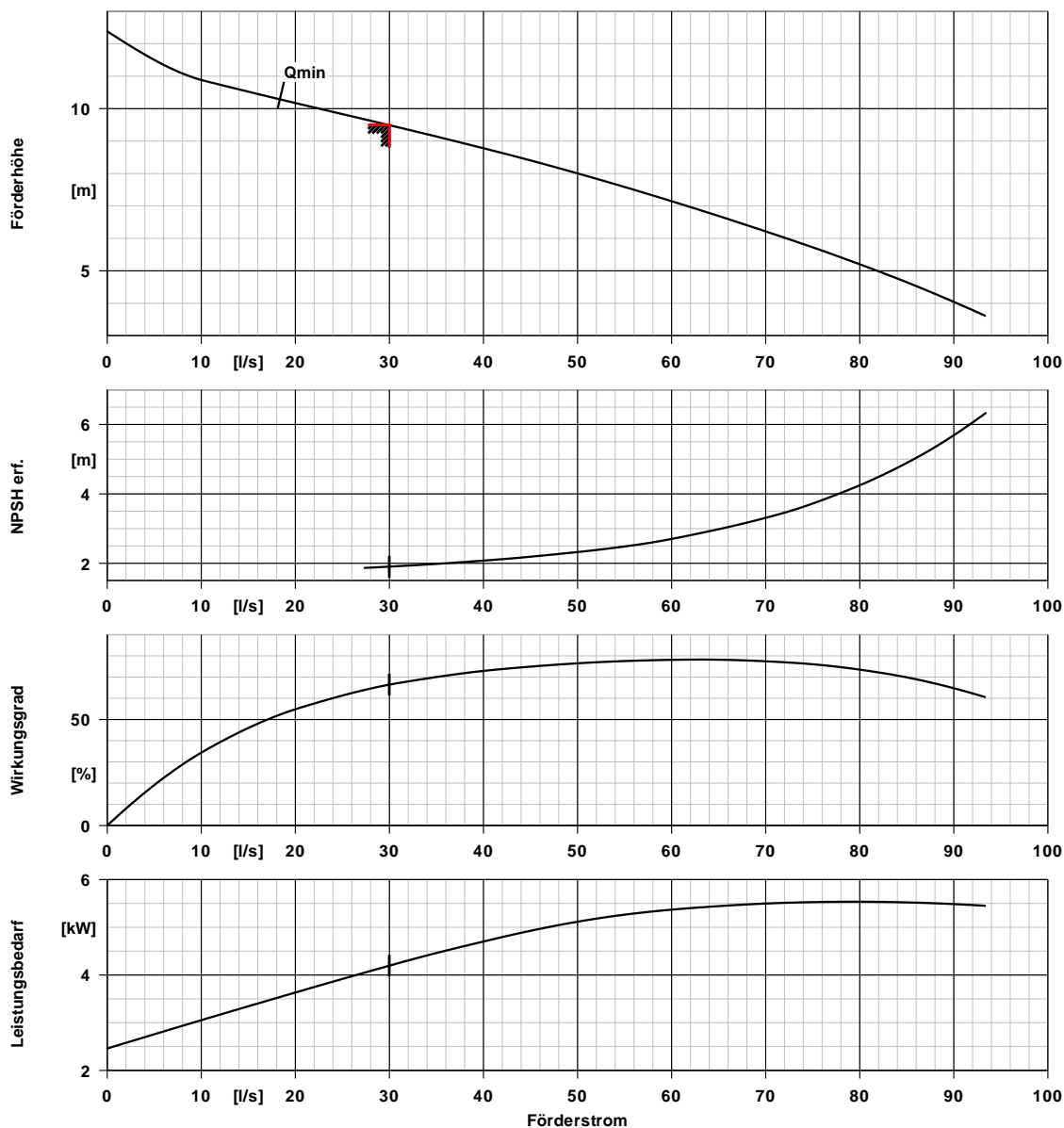
Halterung

| | |
|------------|--------|
| Ausführung | gerade |
| Größe | DN 150 |

Hebekette / -seil

ohne

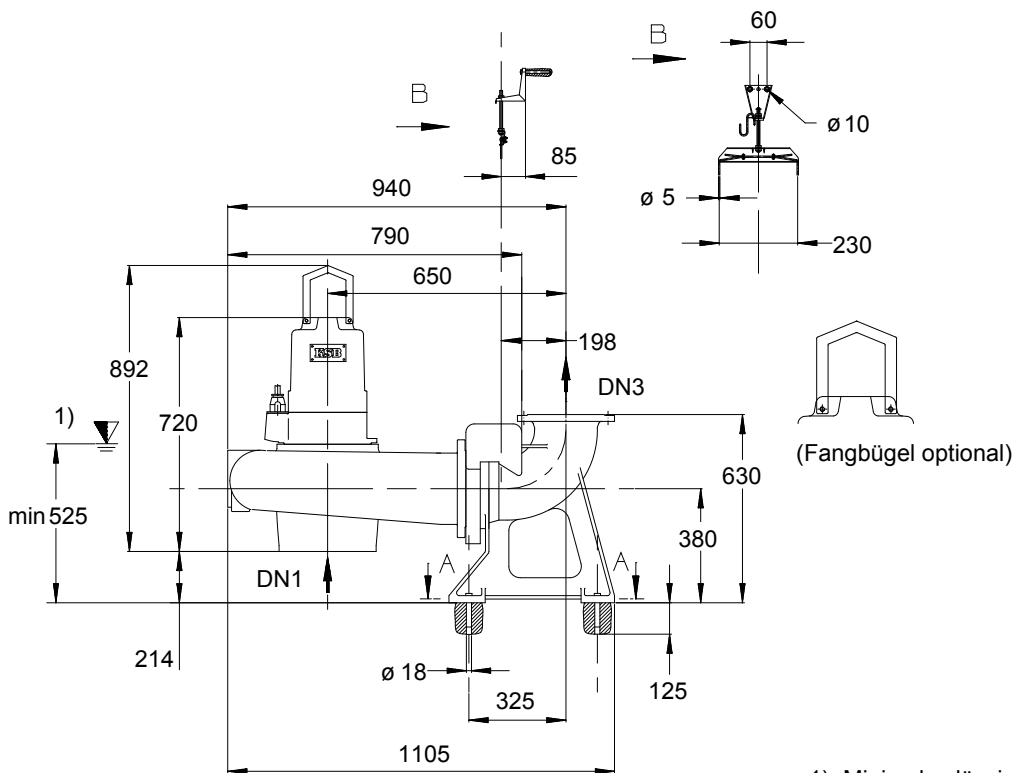
KRTK 150-315/46UG-S



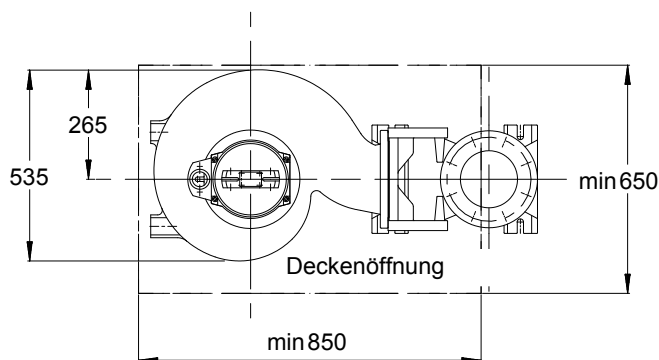
Kurven Daten

| | | | |
|-------------------------|-------------------------|--------------------|--|
| Drehzahl | 957 1/min | Wirkungsgrad | 66,5 % |
| Mediumdichte | 998 kg/m ³ | Leistungsbedarf | 4,20 kW |
| Viskosität | 1,00 mm ² /s | NPSH erforderlich | 1,90 m |
| Förderstrom | 30,000 l/s | Kurvenummer | K42266s |
| Angefragter Förderstrom | 30,000 l/s | Effektiver | 279,0 mm |
| Förderhöhe | 9,50 m | Laufreddurchmesser | |
| Angefragte Förderhöhe | 9,50 m | Abnahmenorm | Toleranzen gemäss ISO 9906 Klasse 3B; kleiner 10 kW gemäss § 4.4.2 |

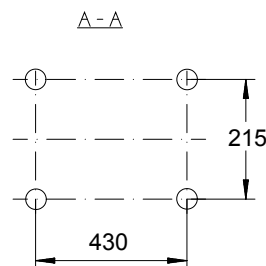
KRTK 150-315/46UG-S



1) Minimal zulässiger Wasserstand t1



UG1134933



Darstellung ist nicht maßstäblich

Maße in mm

KRTK 150-315/46UG-S

Motor

| | |
|----------------|-----------|
| Motorfabrikat | KSB |
| Motorgröße | 4 |
| Leistung Motor | 4,80 kW |
| Motorpolzahl | 6 |
| Drehzahl | 950 1/min |

Anschlüsse

| | |
|-------------------------------------|------------------------|
| Saugflansch Pumpe (DN1) | unbearbeitet |
| Druckflansch Fußkrümmer (DN2 / DN3) | DN 150 gebohrt nach EN |

Gewicht netto

| | |
|---------------------|--------|
| Pumpe, Motor, Kabel | 221 kg |
| Halterung / Fuß | 22 kg |
| Summe | 243 kg |

Rohrleitungen spannungsfrei anschließen

Zulässige Maßabweichung für Achshöhen:
Maße ohne Toleranzangabe, mittel nach:
Anschlussmaße für Pumpen:
Maße ohne Toleranzangabe - Schweißteile:
Maße ohne Toleranzangabe - Graugussteile:

DIN 747
ISO 2768-m
EN735
ISO 13920-B
ISO 8062-CT9

Plan für Zusatzanschlüsse siehe extra Zeichnung.