

Datenblatt



Kunden-Pos.-Nr.:
von Datum:
Beleg Nr.: Blitzangebot
Menge: 1

Nummer: ES 7556566
Positionsnr.: 100
Datum: 07.08.2019
Seite: 1 / 5

ETB 065-050-200 GGS AV09D200154 B
Niederdruckkreiselpumpe Etabloc

Versions-Nr.: 1

Betriebsdaten

Angefragter Förderstrom	20,00 m ³ /h	Förderstrom	20,00 m ³ /h
Angefragte Förderhöhe	10,00 m	Förderhöhe	10,00 m
Fördermedium	Wasser sauberes Wasser Chemisch und mechanisch die Werkstoffe nicht angreifend	Wirkungsgrad	60,5 %
Umgebungslufttemperatur	20,0 °C	MEI (Index	= 0,70
Temperatur Fördermedium	20,0 °C	Mindestwirkungsgrad)	
Mediumdichte	998 kg/m ³	Leistungsbedarf	0,90 kW
Viskosität Fördermedium	1,00 mm ² /s	Pumpendrehzahl	1467 1/min
Zulaufdruck max.	0,00 bar.r	NPSH erforderlich	0,81 m
Massenstrom	5,54 kg/s	zulässiger Betriebsdruck	16,00 bar.r
Max. Leistung für Kennlinie	1,26 kW	Enddruck	0,98 bar.r
Min. zul. Förderstrom für stabilen Dauerbetrieb	4,47 m ³ /h	Min. zul. Massenstrom für stabilen Dauerbetrieb	1,24 kg/s
Nullpunktförderhöhe	10,58 m	Max. zul. Massenstrom	11,19 kg/s
		Ausführung	Einzelpumpe 1 x 100 % Toleranzen gemäss ISO 9906 Klasse 3B

Ausführung

Pumpennorm	EN 733	Dichtungscode	9
Ausführung	Blockbauweise	Fahrweise	Einfachwirkende Gleitringdichtung mit belüftetem Einbauraum (A- Deckel, konisch)
Aufstellart	Horizontal	Fördermedium ohne abrasive Feststoffe	
Saugstutzen Nennweite	DN 65	Dichtungseinbauraum	Konischer Dichtungsraum (A- Deckel)
Saugstutzen Nenndruck	PN 16	Berührungsschutz	mit
Saugstutzen Stellung	axial	Spaltring	Spaltring
Saugflansch gebohrt nach Norm	EN1092-2	Laufraddurchmesser	171,0 mm
Druckstutzen Nennweite	DN 50	Freier Durchgang	11,9 mm
Druckstutzen Nenndruck	PN 16	Silikonfreie Ausführung	Ja
Druckstutzen Stellung	oben (0°/360°)	Lagerträgerausführung	Blockbauweise
Druckflansch gebohrt nach Norm	EN1092-2	Lagerträgergröße	25
Wellendichtung	Einfachwirkende GLRD	Lagerart	Wälzlager
Hersteller	Burgmann	Schmierart Antriebsseite	Fett
Typ	MG13G60	Farbe	Ultramarinblau (RAL 5002) KSB-Blau
Werkstoffcode	U3U3VGG		

Kunden-Pos.-Nr.:
 von Datum:
 Beleg Nr.: Blitzangebot
 Menge: 1

Nummer: ES 7556566
 Positionsnr.: 100
 Datum: 07.08.2019
 Seite: 2 / 5

ETB 065-050-200 GGS AV09D200154 B
 Niederdruckkreiselpumpe Etabloc

Versions-Nr.: 1

Antrieb, Zubehör

Antriebstyp	Elektromotor	Motorschutzart	IP55
Antriebsnorm mech.	IEC	Cosphi bei 4/4 Last	0,84
Motorfabrikat	KSB-Motor	Motorwirkungsgrad bei 4/4 Last	85,3 %
Bereitstellung Antrieb durch	Standardmotor liefert KSB - montiert KSB	Temperaturfühler	3 Kaltleiter
Bauform	V1	Klemmenkastenstellung	0°/360° (oben)
Motorgröße	90L		Blick auf den Saugstutzen
Effizienzklasse	Effizienzklasse IE3 gem. IEC60034-30-1	Wicklung	230 / 400 V
Motordrehzahl	1468 1/min	Motorpolzahl	4
Frequenz	50 Hz	Schaltart	Stern
Bemessungsspannung	400 V	Motor Kühlmethode	Oberflächenkühlung
Motorbemessungsleist. P2 vorhandene Reserve	1,50 kW 66,76 %	Motorwerkstoff	Aluminium
Motornennstrom	3,5 A	Fu-Betrieb zugelassen	geeignet für FU-Betrieb
Anlaufstromverhältnis IA/IN	7,8	Schalldruckpegel des Motors	59 dBA
Isolierstoffklasse	F nach IEC 34-1	Motordaten können von Typenschilddaten abweichen. Die Motordaten beschreiben die von KSB gewählte funktionale Spezifikation und werden für die Pumpenauslegung verwendet.	

Werkstoffe G

Hinweise 1

Allgemeine Beurteilungskriterien bei Vorliegen einer Wasseranalyse: pH-Wert >= 7; Gehalt an Chloriden (Cl) <=250 mg/kg. Chlor (Cl2) <=0,6 mg/kg.

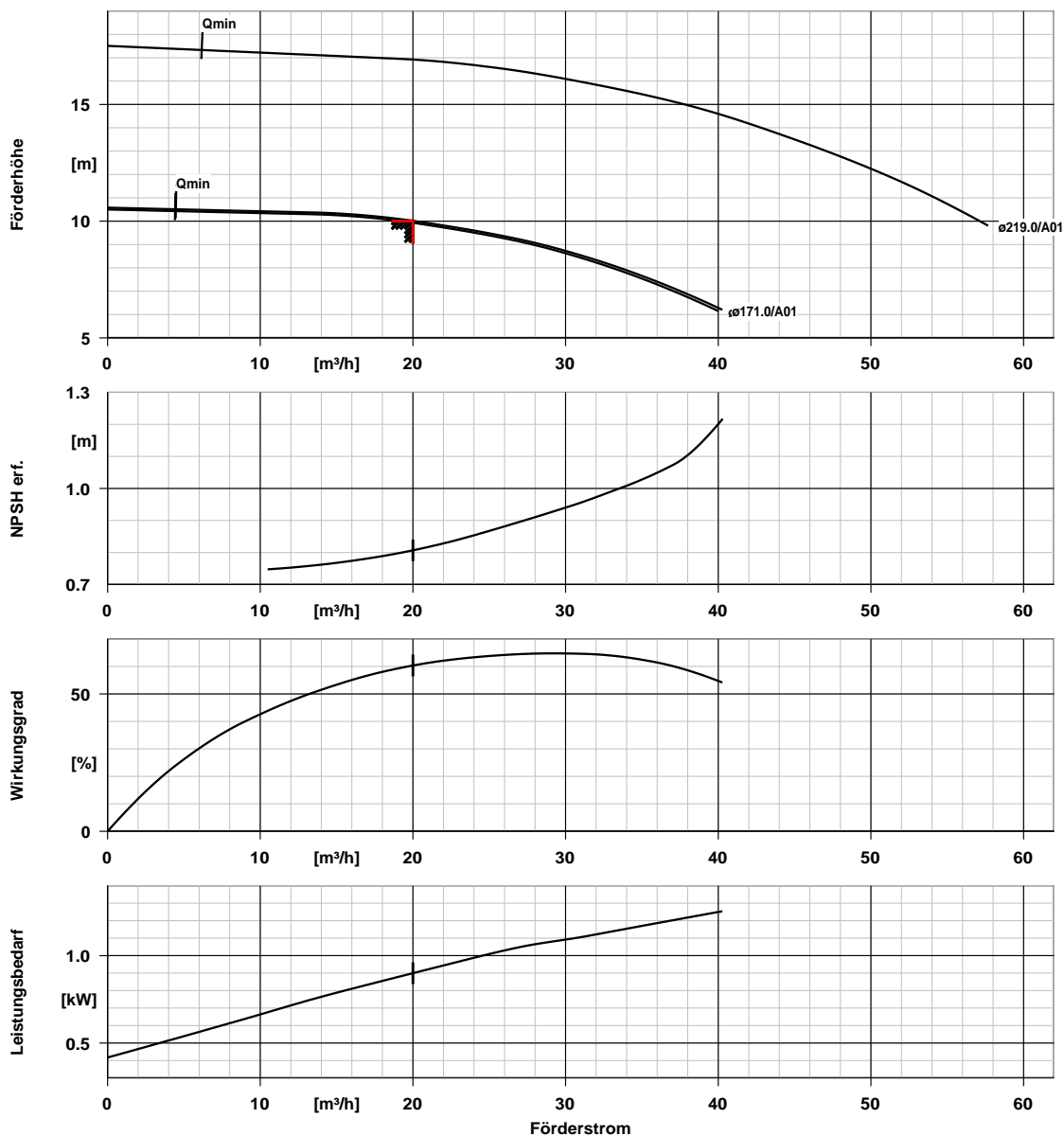
Spiralgehäuse (102)	Grauguss EN-GJL-250/A48CL35B	Flachdichtung (400)	DPAF Dichtungsplatte asbestfrei
Gehäusedeckel (161)	Grauguss EN-GJL-250/A48CL35B	Spaltring (502.1)	Grauguss GG/Gusseisen
Stützfuß (183)	(ST)	Spaltring (502.2)	Grauguss GG/Gusseisen
Welle (210)	Vergütungsstahl C45+N	Wellenhülse (523)	CrNiMo-Stahl
Laufgrad (230)	Grauguss EN-GJL-250/A48CL35B	Stiftschraube (902)	Stahl 8.8
Antriebslaterne (341)	Grauguss EN-GJL-250/A48CL35B	Mutter (920.01)	8+A2A/ 8+B633 SC1 TP3
		Mutter (920.95)	Stahl 8

Kunden-Pos.-Nr.:
 von Datum:
 Beleg Nr.: Blitzangebot
 Menge: 1

Nummer: ES 7556566
 Positionsnr.:100
 Datum: 07.08.2019
 Seite: 3 / 5

ETB 065-050-200 GGS AV09D200154 B
 Niederdruckkreiselpumpe Etabloc

Versions-Nr.: 1



Kurvendaten

Drehzahl	1467 1/min	Wirkungsgrad	60,5 %
Mediumdichte	998 kg/m^3	MEI (Index	= 0,70
Viskosität	1,00 mm^2/s	Mindestwirkungsgrad)	
Förderstrom	20,00 m^3/h	Leistungsbedarf	0,90 kW
Angefragter Förderstrom	20,00 m^3/h	NPSH erforderlich	0,81 m
Förderhöhe	10,00 m	Kurvenummer	K1311.454/32
Angefragte Förderhöhe	10,00 m	Effektiver	171,0 mm
		Laufraddurchmesser	

Aufstellungsplan

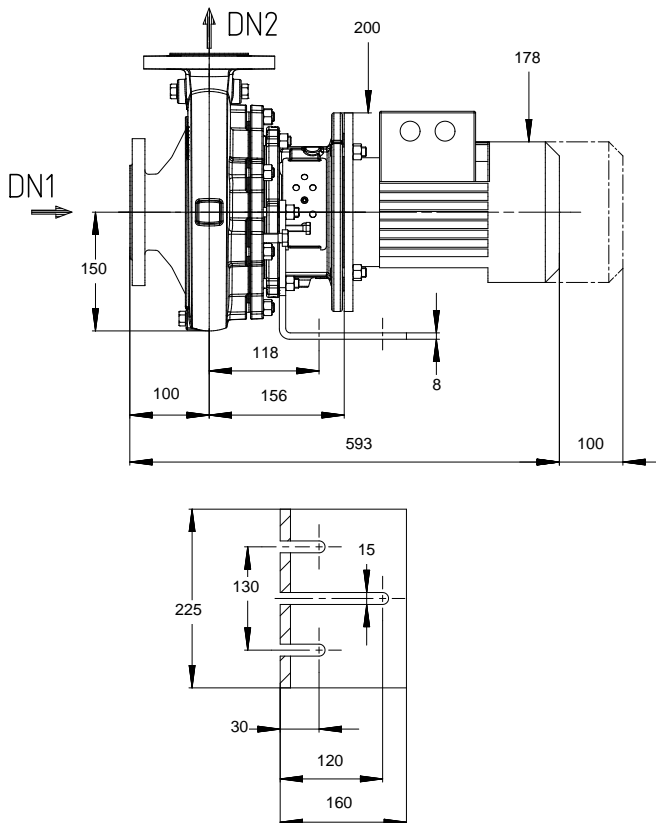


Kunden-Pos.-Nr.:
 von Datum:
 Beleg Nr.: Blitzangebot
 Menge: 1

Nummer: ES 7556566
 Positionsnr.: 100
 Datum: 07.08.2019
 Seite: 4 / 5

ETB 065-050-200 GGS AV09D200154 B
 Niederdruckkreiselpumpe Etabloc

Versions-Nr.: 1



Darstellung ist nicht maßstäblich

Maße in mm

Motor

Motorfabrikat	KSB-Motor
Motorgröße	90L
Leistung Motor	1,50 kW
Motorpolzahl	4
Drehzahl	1468 1/min
Lage Klemmenkasten	0°/360° (oben) Blick auf den Saugstutzen

Anschlüsse

Saugstutzen Nennweite DN1	DN 65 / EN1092-2
Druckstutzen Nennweite DN2	DN 50 / EN1092-2
Nenndruck saugs.	PN 16
Nenndruck drucks.	PN 16

Gewicht netto

Pumpe	41 kg
Motor	22 kg
Summe	63 kg

Rohrleitungen spannungsfrei anschließen

Plan für Zusatzanschlüsse siehe extra Zeichnung.

Anschlussplan

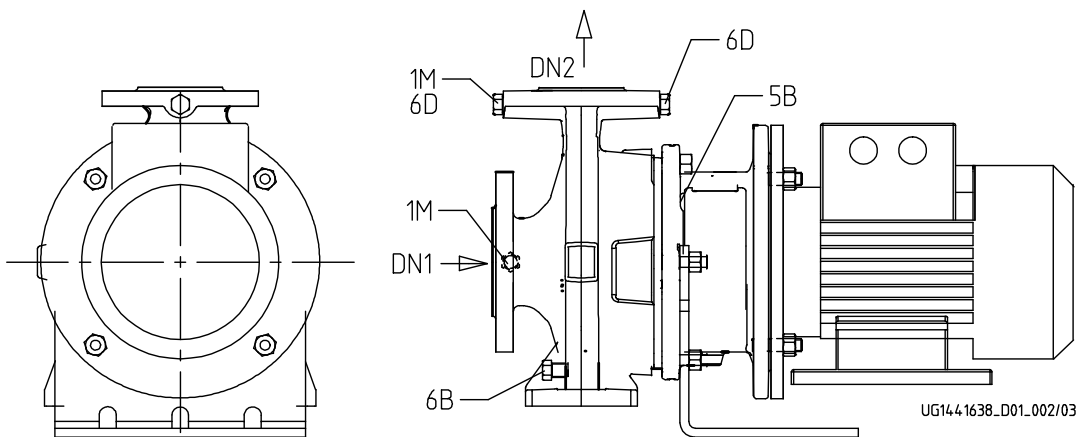


Kunden-Pos.-Nr.:
von Datum:
Beleg Nr.: Blitzangebot
Menge: 1

Nummer: ES 7556566
Positionsnr.:100
Datum: 07.08.2019
Seite: 5 / 5

ETB 065-050-200 GGS AV09D200154 B
Niederdruckkreiselpumpe Etabloc

Versions-Nr.: 1



Anschlüsse

Pumpengehäusevariante

1M.2 Druckmessgerät-Anschluss

1M.1 / 6D Manometeranschluss bzw.

Auffüllen/Entlüftung

6B Förderflüssigkeit-Entleerung

6D Förderflüssigkeit- Auffüllen/Entlüften

11E Spülflüssigkeit Ein

5B Entlüftung

G 1/4

G 1/4

DN 8

XX46

Nicht ausgeführt

Gebohrt und verschlossen.

Gebohrt und verschlossen.

Nicht ausgeführt

Rohranschluss mit Gewinde.

Gebohrt und verschlossen.