

ETN 065-050-125 GG AA11GD200552B

Niederdruckkreiselpumpe Etanorm

Betriebsdaten

Angefragter Förderstrom		Förderstrom	74,98 m³/h
Angefragte Förderhöhe		Förderhöhe	19,99 m
Fördermedium	Wasser, Heisswasser Heißwasser aufbereitet nach VdTÜV 1466 Chemisch und mechanisch die Werkstoffe nicht angreifend	Wirkungsgrad	80,5 %
		MEI (Index Mindestwirkungsgrad)	≥ 0,70
Umgebungslufttemperatur	20,0 °C	Leistungsbedarf	4,90 kW
Temperatur Fördermedium	85,0 °C	Pumpendrehzahl	2939 1/min
Mediumdichte	969 kg/m³	NPSH erforderlich	3,57 m
		zulässiger Betriebsdruck	16,00 bar.r
Viskosität Fördermedium	0,35 mm²/s	Enddruck	1,90 bar.r
Zulaufdruck max.	0,00 bar.r	Min. zul. Massenstrom für stabilen Dauerbetrieb	5,61 kg/s
Massenstrom	20,17 kg/s	Max. zul. Massenstrom	29,04 kg/s
Max. Leistung für Kennlinie	5,49 kW	Ausführung	Einzelpumpe 1 x 100 % Toleranzen gemäss ISO 9906 Klasse 3B
Min. zul. Förderstrom für stabilen Dauerbetrieb	20,86 m³/h		
Nullpunktförderhöhe	25,44 m		

Ausführung

Pumpennorm	EN 733	Dichtungscode	11
Ausführung	Für Montage auf Grundplatte	Fahrweise	A Einfachwirkende GLRD (A- Deckel, konisch)
Aufstellart	Horizontal	Mindestanforderung an die Heisswasserqualität: Aufbereitung nach VdTÜV-Richtlinie TCH 1466 bis max. 5 mg/l Feststoffgehalt.	
Saugstutzen Nennweite	DN 65	Dichtungseinbauraum	Konischer Dichtungsraum (A- Deckel)
Saugstutzen Nenndruck	PN 16	Berührungsschutz	mit
Saugstutzen Stellung	axial	Spaltring	Spaltring
Saugflanschabmessung gemäß Norm	EN1092-2	Lafraddurchmesser	138,0 mm
Saugflansch gebohrt nach Norm	EN1092-2	Freier Durchgang	11,6 mm
Druckstutzen Nennweite	DN 50	Drehrichtung von Antriebsseite	Rechts im Uhrzeigersinn
Druckstutzen Nenndruck	PN 16	Silikonfreie Ausführung	Ja
Druckstutzen Stellung	oben (0°/360°)	Lagerträgerausführung	Wassernorm Standard
Druckflanschabmessung gemäß Norm	EN1092-2	Lagerträgergröße	25
Druckflansch gebohrt nach Norm	EN1092-2	Lagerdichtung	V-Ring
Wellendichtung	Einfachwirkende GLRD	Lagerart	Wälzlager
Hersteller	KSB	Schmierart Antriebsseite	Fett
Typ	1	Farbe	Ultramarinblau (RAL 5002) KSB-Blau
Werkstoffcode	BQ1EGG-WA		

ETN 065-050-125 GG AA11GD200552B
 Niederdruckkreiselpumpe Etanorm

Antrieb, Zubehör

Hersteller	Flender	Bemessungsspannung	400 V
Kupplungstyp	Eupex N	Motorbemessungsleist. P2	5,50 kW
Nenngröße	80	vorhandene Reserve	12,18 %
Kupplungsschutztyp	Leicht, nicht trittfest (ZN79)	Motor-nennstrom	10,5 A
Kupplungsschutzgröße	A148	Anlaufstromverhältnis IA/IN	8,7
Kupplungsschutzwerkstoff	ST TZN	Isolierstoffklasse	F nach IEC 34-1
Grundplattentyp	U-Profil/Abkantplatte	Motorschutzart	IP55
Grundplattengröße	1A	Cosphi bei 4/4 Last	0,82
Antriebstyp	Elektromotor	Motorwirkungsgrad bei 4/4 Last	89,2 %
Antriebsnorm mech.	IEC	Temperaturfühler	3 Kaltleiter
Motorfabrikat	KSB-Motor	Klemmenkastenstellung	0°/360° (oben)
Bereitstellung Antrieb durch	Standardmotor liefert KSB - montiert KSB	Wicklung	Blick auf den Saugstutzen
Bauform	B3	Motorpolzahl	400 / 690 V
Motorgröße	132S	Schaltart	2
Effizienzklasse	Effizienzklasse IE3 gem. IEC60034-30-1	Motor Kühlmethode	Dreieck
Motordrehzahl	2939 1/min	Motorwerkstoff	Oberflächenkühlung
Frequenz	50 Hz	Fu-Betrieb zugelassen	Aluminium
		Schalldruckpegel des Motors	geeignet für FU-Betrieb
			71 dBa

Werkstoffe G

Hinweise 1

Hinweise 2

Unlegierte Grauguss-Bauteile: pH = 9 - 10,5 und O2-Gehalt <= 0,02 mg/kg.

Unlegierte Stahl oder Stahlguss-Bauteile: pH = 9 - 10,5.

Spiralgehäuse (102) Grauguss EN-GJL-250/A48CL35B

Gehäusedeckel (161) Grauguss EN-GJL-250/A48CL35B

Welle (210) Vergütungsstahl C45+N

Laufgrad (230) Grauguss EN-GJL-250/A48CL35B

Lagerträger (330) Grauguss EN-GJL-250/A48CL35B

Flachdichtung (400)

Spaltring (502.1)

Spaltring (502.2)

Wellenhülse (523)

Wellenschutzhülse (524)

Stiftschraube (902)

Mutter (920.01)

Mutter (920.95)

DPAF Dichtungsplatte asbestfrei

Grauguss GG/Gusseisen

Grauguss GG/Gusseisen

CrNiMo-Stahl

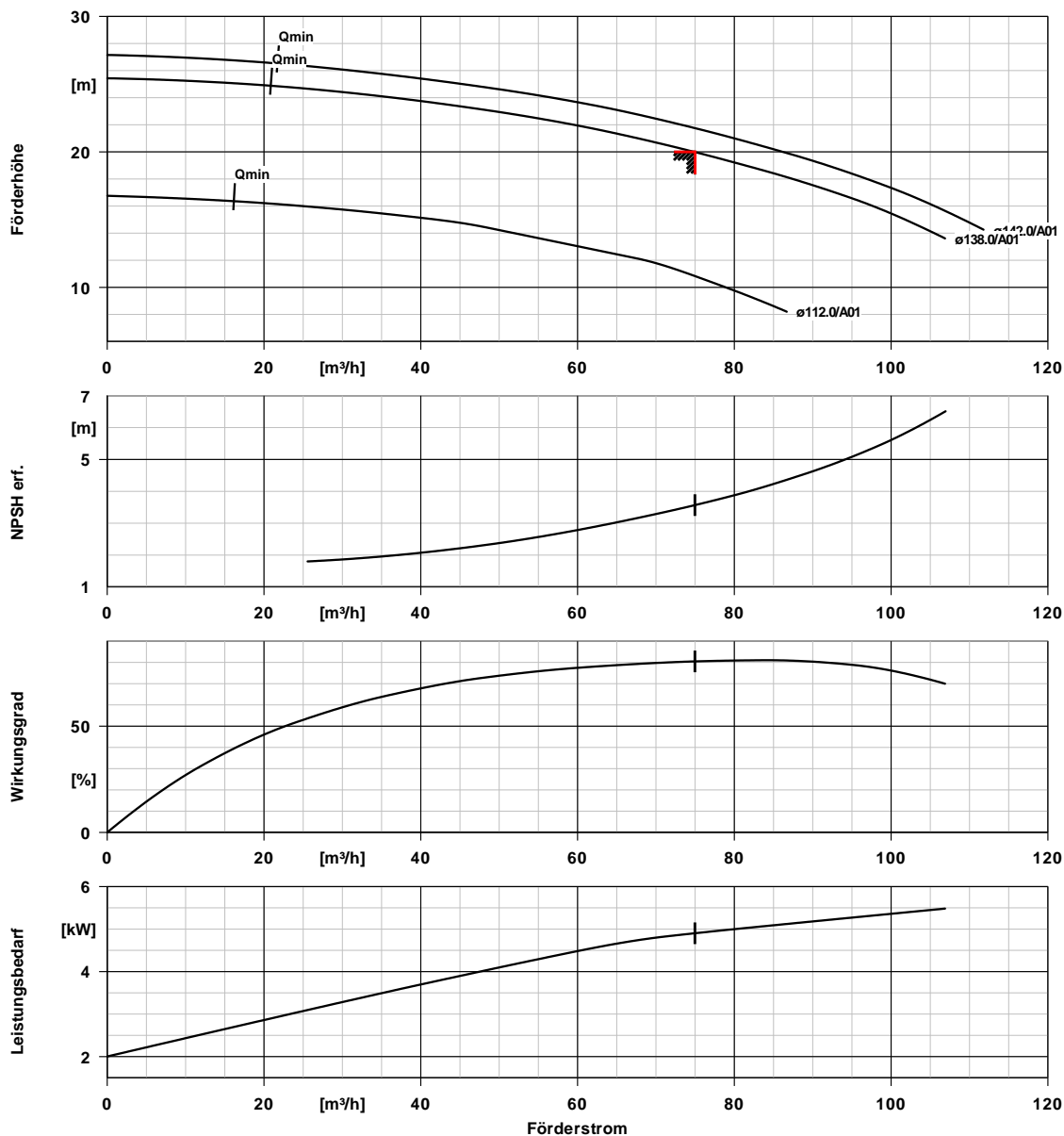
ohne

Stahl 8.8

8+A2A/ 8+B633 SC1 TP3

Stahl 8

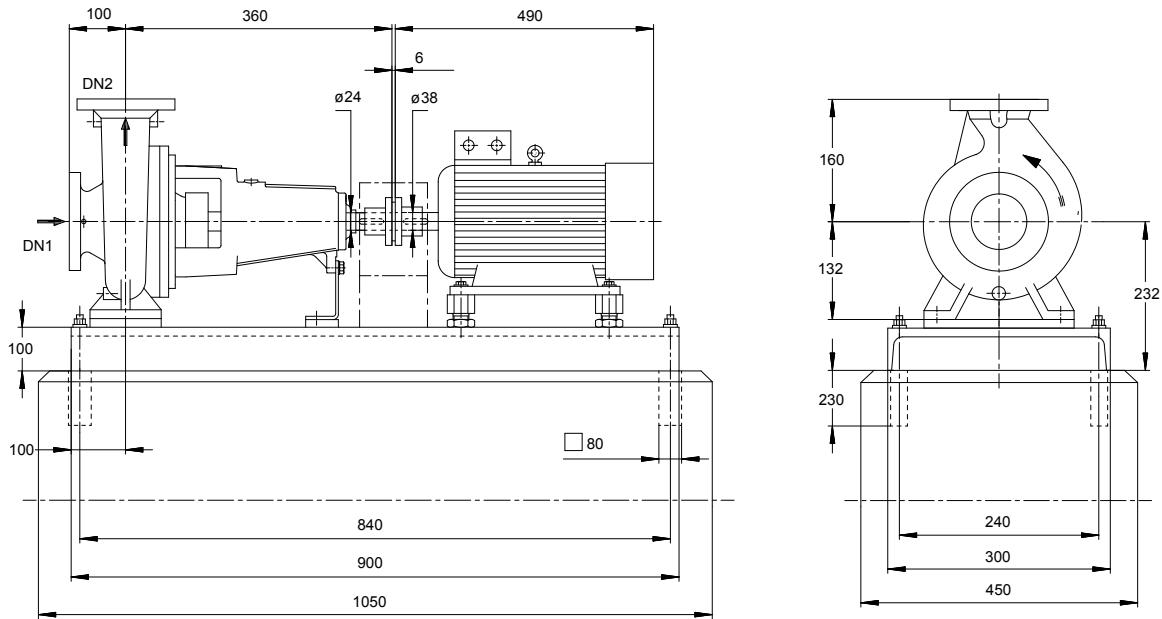
ETN 065-050-125 GG AA11GD200552B
 Niederdruckkreiselpumpe Etanorm



Kurvendaten

Drehzahl	2939 1/min	Wirkungsgrad	80,5 %
Mediumdichte	969 kg/m^3	MEI (Index	$\geq 0,70$
Viskosität	0,35 mm^2/s	Mindestwirkungsgrad)	
Förderstrom	74,98 m^3/h	Leistungsbedarf	4,90 kW
Angefragter Förderstrom	75,00 m^3/h	NPSH erforderlich	3,57 m
Förderhöhe	19,99 m	Kurvennummer	K1311.452/30
Angefragte Förderhöhe	20,00 m	Effektiver	138,0 mm
		Laufreddurchmesser	

ETN 065-050-125 GG AA11GD200552B
 Niederdruckkreiselpumpe Etanorm



Darstellung ist nicht maßstäblich

Maße in mm

Motor

Motorfabrikat	KSB-Motor
Motorgröße	132S
Leistung Motor	5,50 kW
Motorpolzahl	2
Drehzahl	2939 1/min
Lage Klemmenkasten	0°/360° (oben) Blick auf den Saugstutzen

Grundplatte

Ausführung	U-Profil/Abkantplatte
Größe	1A
Werkstoff	Stahl ST
Leckablass Grundplatte (8B)	Rp1, ohne
Befestigung	M16x250 (Nicht in Lieferumfang enthalten)

Anschlüsse

Saugstutzen Nennweite DN1	DN 65 / EN1092-2
Druckstutzen Nennweite DN2	DN 50 / EN1092-2
Nenndruck saugs.	PN 16
Nenndruck drucks.	PN 16

Kupplung

Kupplungshersteller	Flender
Kupplungstyp	Eupex N
Kupplungsgröße	80
Ausbaustück	0,0 mm

Gewicht netto

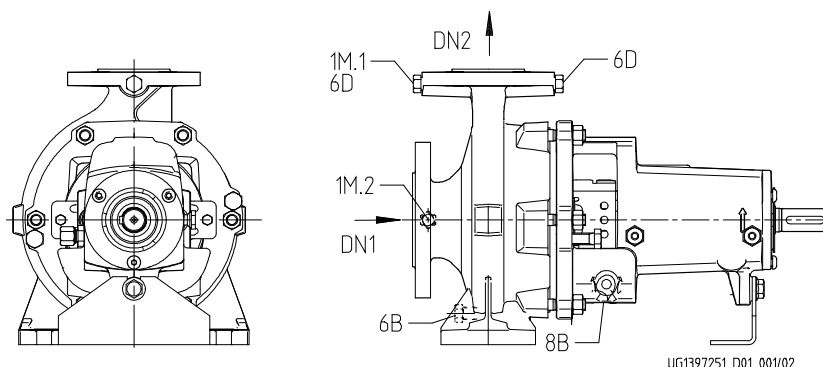
Pumpe	35 kg
Grundplatte	43 kg
Kupplung	2 kg
Kupplungsschutz	2 kg
Motor	60 kg
Summe	142 kg

Rohrleitungen spannungsfrei anschließen

Plan für Zusatzanschlüsse siehe extra Zeichnung.

ETN 065-050-125 GG AA11GD200552B

Niederdruckkreiselpumpe Etanorm



Anschlüsse

Pumpengehäusevariante		XX46
6B Förderflüssigkeit-Entleerung	G 1/4	Gebohrt und verschlossen.
6D Förderflüssigkeit-Auffüllen/Entlüften		Nicht ausgeführt
8B Leckflüssigkeit-Entleerung	G 1/2	Gebohrt
1M.1 / 6D Manometeranschluss bzw. Auffüllen/Entlüftung	G 1/4	Gebohrt und verschlossen.
1M.2 Druckmessgerät-Anschluss	G 1/4	Nicht ausgeführt