

KRTS 40-250/172UG-S

Betriebsdaten

Fördermedium	Wasser sauberes Wasser Chemisch und mechanisch die Werkstoffe nicht angreifend	Förderstrom Förderhöhe Wirkungsgrad Leistungsbedarf Pumpendrehzahl Ausführung Hydraulischer Probelauf	25,62 m³/h 62,46 m 40,6 % 10,62 kW 2963 1/min Einzelpumpe 1 x 100 % Nein Toleranzen gemäss ISO 9906 Klasse 3B; kleiner 10 kW gemäss § 4.4.2
Umgebungslufttemperatur	20,0 °C		
Temperatur Fördermedium	20,0 °C		
Mediumdichte	998 kg/m³		
Viskosität Fördermedium	1,00 mm²/s		
Max. Leistung für Kennlinie	11,37 kW		
Nullpunktförderhöhe	79,78 m		

Ausführung

Ausführung	Blockbauweise, Tauchmotor	Werkstoffcode	SIC/SIC/NBR
Aufstellart	Vertikal	Lauftradform	Schneidrad
Saugflansch Pumpe (DN1)	unbearbeitet	Laufraddurchmesser	235,0 mm
Druckflansch Pumpe (DN2)	DN 40 / PN 16 / gebohrt nach EN 1092-2	Freier Durchgang	7,0 mm
Wellendichtung	2 GLRD in Tandemanordnung mit Ölvorlage	Drehrichtung von Antriebsseite	Rechts im Uhrzeigersinn
Hersteller	KSB	Farbe	Ultramarinblau (RAL 5002) KSB-Blau
Typ	MG		

Antrieb, Zubehör

Antriebstyp	Elektromotor	Wicklung	400 / 690 V
Motorfabrikat	KSB	Motorpolzahl	2
Bauform	KSB Tauchmotor	Einschaltart	Direkt/Stern-Dreieck möglich
Frequenz	50 Hz	Schaltart	Dreieck
Bemessungsspannung	400 V	Motor Kühlmethode	Oberflächenkühlung
Motorbemessungsleist. P2	17,00 kW	Motorversion	U
vorhandene Reserve	60,07 %	Leitungsausführung	Gummischlauchleitung
Motornennstrom	31,5 A	Kabeleinführung	Längswasserdicht vergossen
Anlaufstromverhältnis IA/IN	8,3	Kraftleitung	S1BN8-F 12G2.5
Isolierstoffklasse	F nach IEC 34-1	Anzahl der Kraftleitungen	1
Motorschutzart	IP68	Feuchtefühler	mit
Cosphi bei 4/4 Last	0,88	Leitungslänge	10,00 m
Motorwirkungsgrad bei 4/4 Last	88,3 %		
Temperaturfühler	Bimetallschalter 2x		

Werkstoffe G

Hinweise		Lauftrad (230)	Grauguss EN-GJL-250
Allgemeine Beurteilungskriterien bei Vorliegen einer Wasseranalyse: pH-Wert >= 7; Gehalt an Chloriden (Cl) <=250 mg/kg. Chlor (Cl2) <=0,6 mg/kg.		O-Ring (412)	Nitrilkautschuk NBR
Pumpengehäuse (101)	Grauguss EN-GJL-250	Motorgehäuse (811)	Grauguss EN-GJL-250
Druckdeckel (163)	Grauguss EN-GJL-250	Motor kabel (824)	Chloroprenkautschuk
Welle (210)	Chrom-Stahl 1.4021+QT800	Schraube (900)	CrNiMo-Stahl A4

KRTS 40-250/172UG-S

Typenschilder

Typenschild Sprache	sprachneutral	Typenschild Duplikat	mit
---------------------	---------------	----------------------	-----

Aufstellteile

Aufstellungsart	stationär 2-Stangenführung
Lieferumfang	Pumpe mit Aufstellteilen Rohre der Stangenausführung sind nicht im KSB Lieferumfang
Einbautiefe	4,50 m
Werkstoffkonzept	G

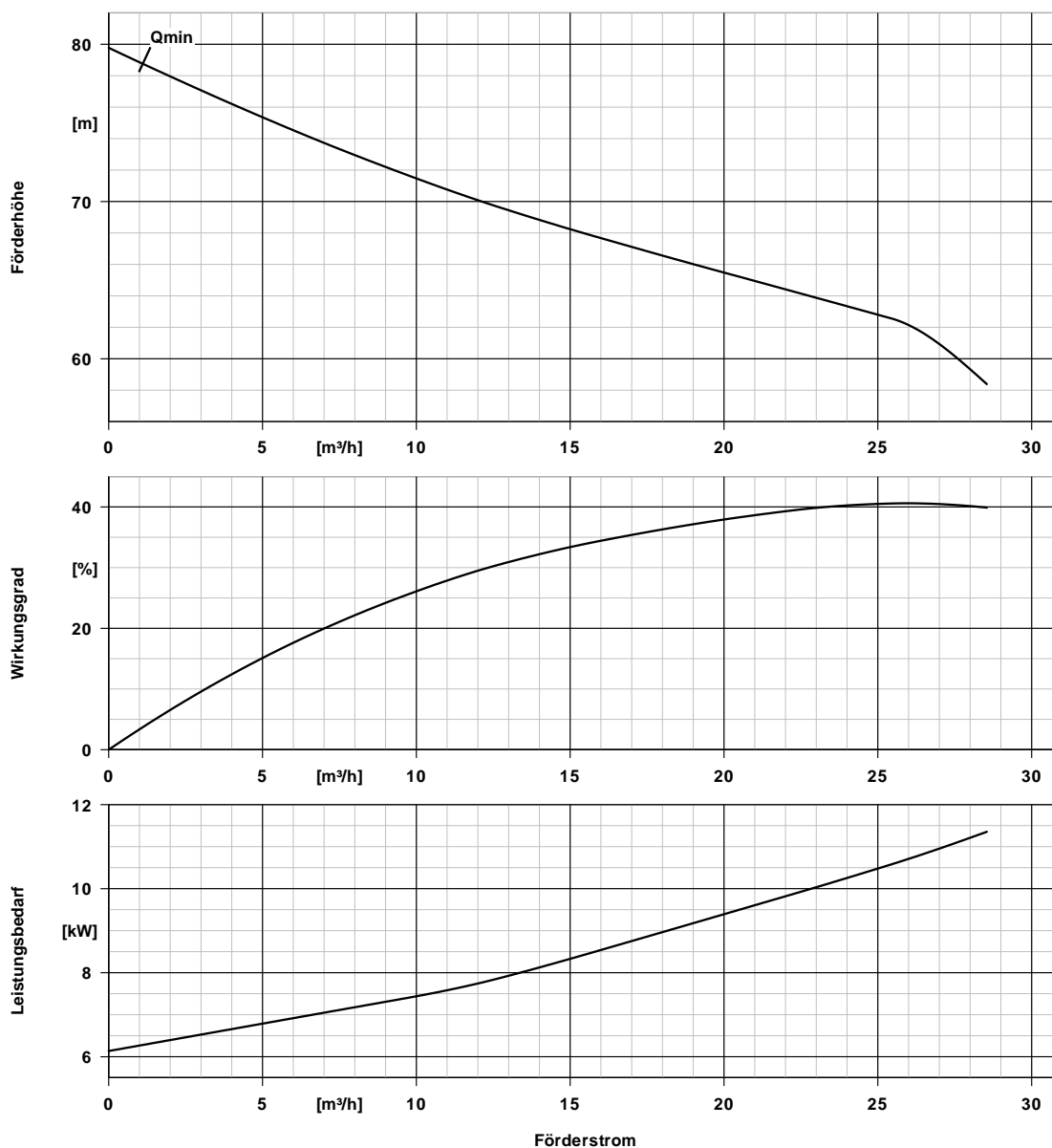
Fußkrümmer	ohne
-------------------	------

Halterung

Ausführung	gerade
Größe	DN 40 / 50

Hebekette / -seil	ohne
--------------------------	------

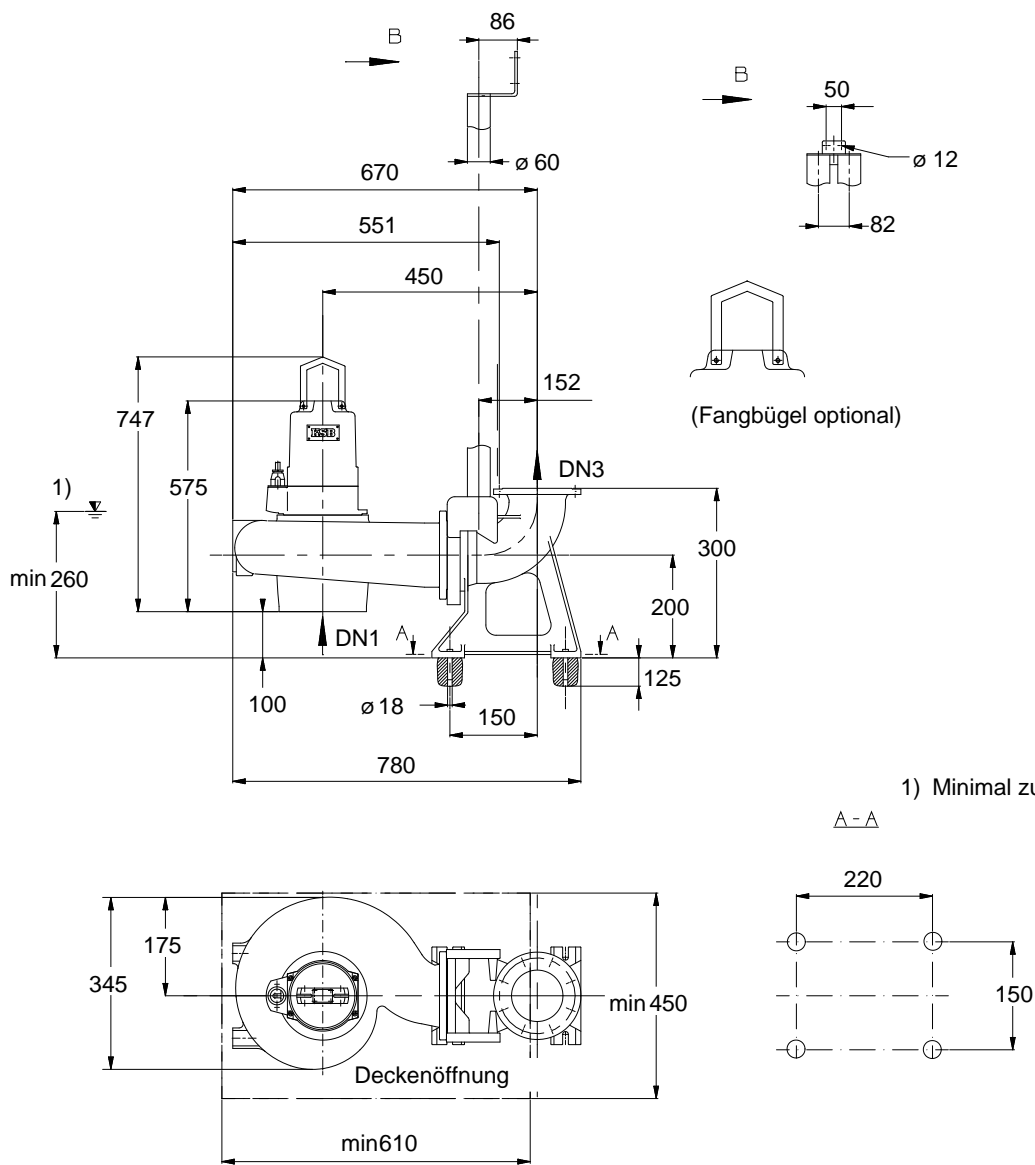
KRTS 40-250/172UG-S



Kurven Daten

Drehzahl	2963 1/min	Leistungsbedarf	10,62 kW
Mediumdichte	998 kg/m^3	NPSH 3%	0,00 m
Viskosität	1,00 mm^2/s	Kurvennummer	K42208s
Förderstrom	25,62 m^3/h	Effektiver	235,0 mm
Förderhöhe	62,46 m	Laufreddurchmesser	
Wirkungsgrad	40,6 %	Abnahmenorm	Toleranzen gemäss ISO 9906 Klasse 3B; kleiner 10 kW gemäss § 4.4.2

KRTS 40-250/172UG-S



1) Minimal zulässiger Wasserstand t1

A-A

Darstellung ist nicht maßstäblich

Maße in mm

KRTS 40-250/172UG-S

Motor

Motorfabrikat	KSB
Motorgröße	17
Leistung Motor	17,00 kW
Motorpolzahl	2
Drehzahl	2940 1/min

Anschlüsse

Saugflansch Pumpe (DN1)	unbearbeitet
Druckflansch Pumpe (DN2)	DN 40 / PN 16 / gebohrt nach EN 1092-2

Gewicht netto

Pumpe, Motor, Kabel	168 kg
Halterung / Fuß	9 kg
Summe	177 kg

Rohrleitungen spannungsfrei anschließen

Zulässige Maßabweichung für Achshöhen:
Maße ohne Toleranzangabe, mittel nach:
Anschlussmaße für Pumpen:
Maße ohne Toleranzangabe - Schweißteile:
Maße ohne Toleranzangabe - Graugussteile:

DIN 747
ISO 2768-m
EN735
ISO 13920-B
ISO 8062-CT9

**Plan für Zusatzanschlüsse siehe
extra Zeichnung.**