

ETB 080-065-160 GG CD24201502 B

Niederdruckkreiselpumpe Etabloc

Betriebsdaten

Angefragter Förderstrom		Förderstrom	100,03 m³/h
Angefragte Förderhöhe		Förderhöhe	30,02 m
Fördermedium	+ Steinentferner + Steinentferner Chemisch und mechanisch die Werkstoffe nicht angreifend	Wirkungsgrad	77,5 %
		MEI (Index)	≥ 0,70
		Mindestwirkungsgrad)	
Umgebungslufttemperatur	20,0 °C	Leistungsbedarf	10,26 kW
Temperatur Fördermedium	80,0 °C	Pumpendrehzahl	2964 1/min
Mediumdichte	972 kg/m³	NPSH erforderlich	4,51 m
		zulässiger Betriebsdruck	16,00 bar.r
Viskosität Fördermedium	0,37 mm²/s	Enddruck	2,86 bar.r
Zulaufdruck max.	0,00 bar.r	Min. zul. Massenstrom für stabilen Dauerbetrieb	4,58 kg/s
Massenstrom	27,01 kg/s	Max. zul. Massenstrom	39,36 kg/s
Max. Leistung für Kennlinie	11,29 kW	Ausführung	Einzelpumpe 1 x 100 % Toleranzen gemäss ISO 9906 Klasse 3B
Min. zul. Förderstrom für stabilen Dauerbetrieb	16,97 m³/h		
Nullpunktförderhöhe	34,23 m		

Ausführung

Pumpennorm	EN 733	Werkstoff-Code atm. Seite	Q1BVGG
Ausführung	Blockbauweise	Dichtungscode	24
Aufstellart	Horizontal	Fahrweise	DB doppelwirkende GLRD (back to back)
Saugstutzen Nennweite	DN 80	Dichtungseinbauraum	Standard Dichtungsraum
Saugstutzen Nenndruck	PN 16	Sperrdruck incl. Zulaufdruck	3,69 bar.r
Saugstutzen Stellung	axial	Berechnet für Zulaufdruck	0,00 bar.r
Saugflansch gebohrt nach Norm	EN1092-2	Sperrmenge	0,15 m³/h
Druckstutzen Nennweite	DN 65	Spaltring	Spaltring
Druckstutzen Nenndruck	PN 16	Lafraddurchmesser	162,0 mm
Druckstutzen Stellung	oben (0°/360°)	Freier Durchgang	12,2 mm
Druckflansch gebohrt nach Norm	EN1092-2	Drehrichtung von Antriebsseite	Rechts im Uhrzeigersinn
Wellendichtung	Doppelwirkende GLRD	Silikonfreie Ausführung	Ja
Hersteller	Burgmann	Lagerträgerausführung	Blockbauweise
Typ	M7G49	Lagerträgergröße	25
Werkstoffcode	Q1Q1K9GG/G	Lagerart	Wälzlager
Hersteller atm. Seite	Burgmann	Schmierart Antriebsseite	Fett
Typ atm. Seite	M7N	Farbe	Ultramarinblau (RAL 5002) KSB-Blau

Antrieb, Zubehör

Antriebstyp	Elektromotor	Frequenz	50 Hz
Antriebsnorm mech.	IEC	Motorbemessungsleist. P2	15,00 kW
Bereitstellung Antrieb durch	ohne Motor	vorhandene Reserve	46,18 %
Bauform	V15	Motorpolzahl	2
Motorgröße	160M		

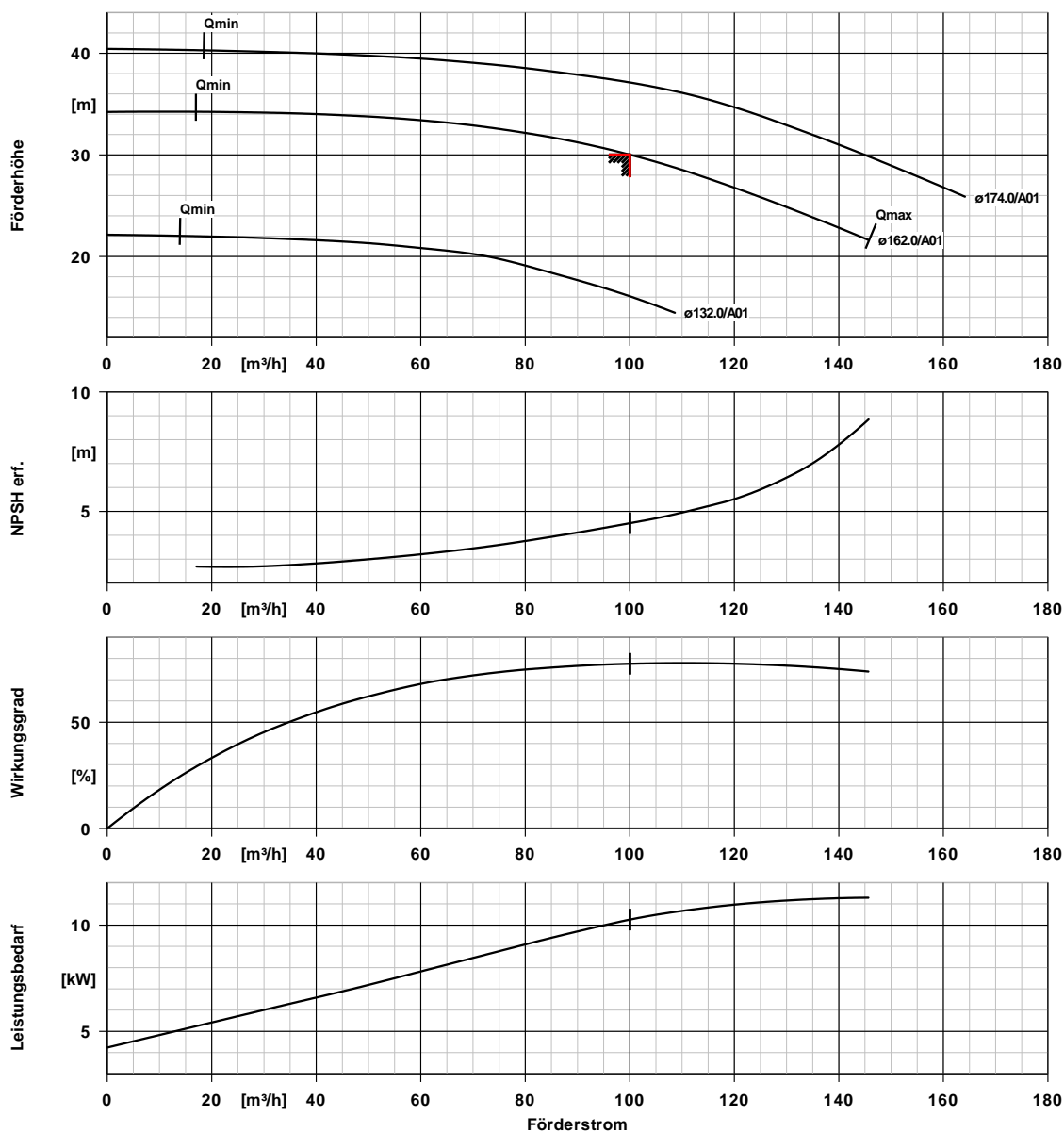
ETB 080-065-160 GG CD24201502 B

Niederdruckkreiselpumpe Etabloc

Werkstoffe G

Spiralgehäuse (102)	Grauguss EN-GJL-250/A48CL35B	Spaltring (502.1)	Grauguss GG/Gusseisen
Gehäusedeckel (161)	Grauguss EN-GJL-250/A48CL35B	Spaltring (502.2)	Grauguss GG/Gusseisen
Stützfuß (183)	ohne	Wellenhülse (523)	CrNiMo-Stahl
Welle (210)	Vergütungsstahl C45+N	Stiftschraube (902)	Stahl 8.8
Laufgrad (230)	Grauguss EN-GJL-250/A48CL35B	Mutter (920.01)	8+A2A/ 8+B633 SC1 TP3
Antriebslaterne (341)	Grauguss EN-GJL-250/A48CL35B	Mutter (920.95)	Stahl 8
Flachdichtung (400)	DPAF Dichtungsplatte asbestfrei		

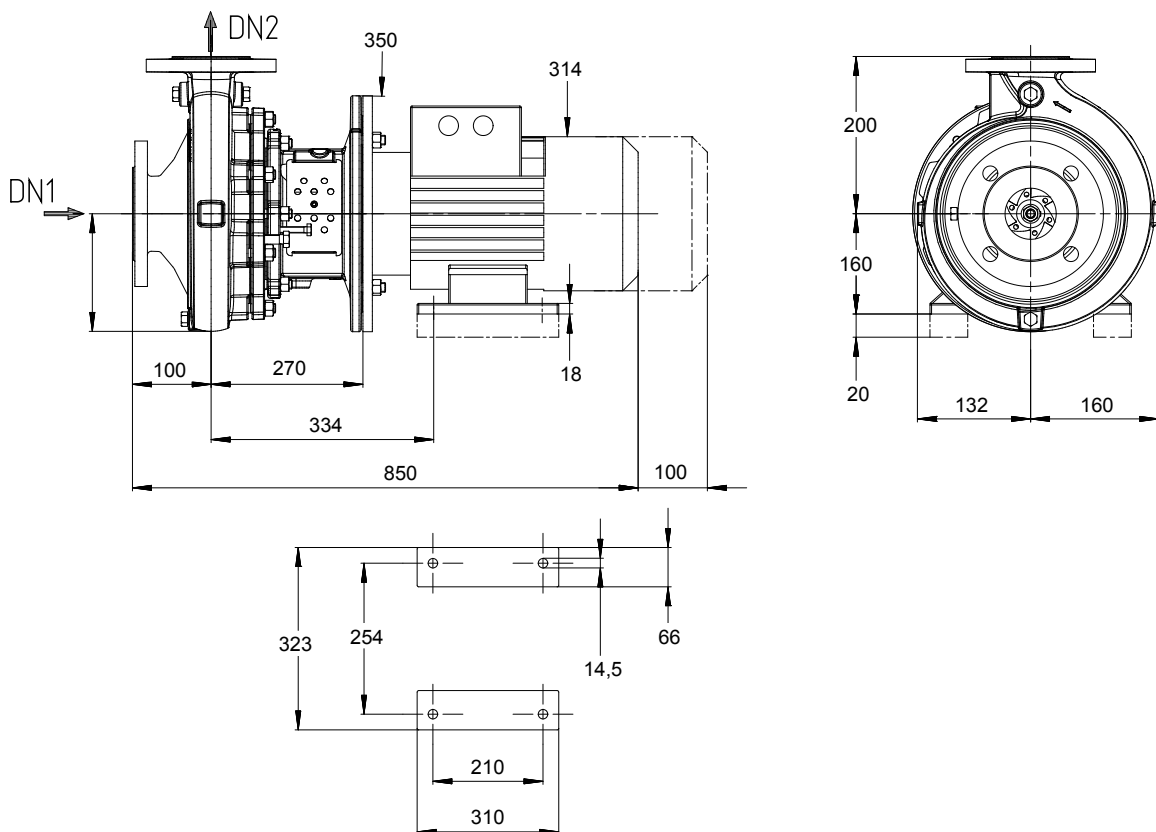
ETB 080-065-160 GG CD24201502 B
 Niederdruckkreiselpumpe Etabloc



Kurven Daten

Drehzahl	2964 1/min	Wirkungsgrad	77,5 %
Mediumdichte	972 kg/m^3	MEI (Index	$\geq 0,70$
Viskosität	0,37 mm^2/s	Mindestwirkungsgrad)	
Förderstrom	100,03 m^3/h	Leistungsbedarf	10,26 kW
Angefragter Förderstrom	100,00 m^3/h	NPSH erforderlich	4,51 m
Förderhöhe	30,02 m	Kurvenummer	K1311.452/36
Angefragte Förderhöhe	30,00 m	Effektiver	162,0 mm
		Laufreddurchmesser	

ETB 080-065-160 GG CD24201502 B
 Niederdruckkreiselpumpe Etabloc



Darstellung ist nicht maßstäblich

Maße in mm

Motor

Nicht in Lieferumfang enthalten	
Motorgröße	160M
Leistung Motor	15,00 kW
Motorpolzahl	2
Drehzahl	2964 1/min

Anschlüsse

Saugstutzen Nennweite DN1	DN 80 / EN1092-2
Druckstutzen Nennweite DN2	DN 65 / EN1092-2
Nenndruck saugs.	PN 16
Nenndruck drucks.	PN 16

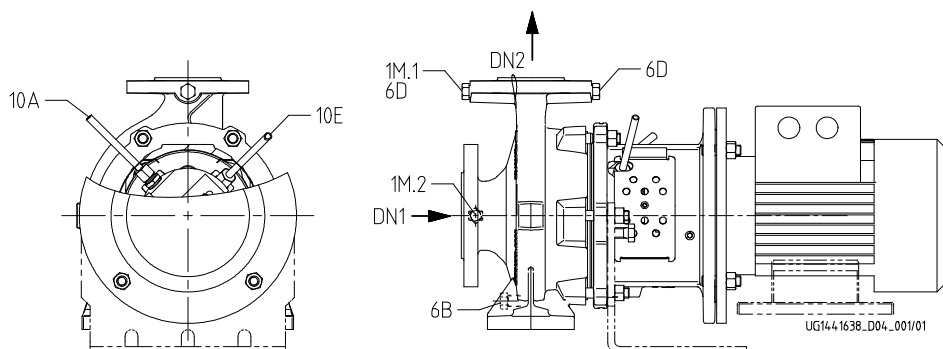
Gewicht netto

Pumpe	44 kg
Summe	44 kg

Rohrleitungen spannungsfrei anschließen

Plan für Zusatzanschlüsse siehe extra Zeichnung.

ETB 080-065-160 GG CD24201502 B
 Niederdruckkreiselpumpe Etabloc



Anschlüsse

Pumpengehäusevariante

1M.2 Druckmessgerät-

Anschluss

1M.1 / 6D

G 3/8

Manometeranschluss bzw.

Auffüllen/Entlüftung

6B Förderflüssigkeit-

Entleerung

G 3/8

10A Sperrflüssigkeit Aus

DN 8

10E Sperrflüssigkeit Ein

DN 8

6D Förderflüssigkeit-

Auffüllen/Entlüften

XX46

Nicht ausgeführt

Gebohrt und verschlossen.

Gebohrt und verschlossen.

Rohrverlängerung geschlossen

Rohrverlängerung geschlossen

Nicht ausgeführt